

คุณลักษณะเฉพาะ

คู่มือรื้อสแตนเลส

๑. วัตถุประสงค์การใช้งาน

ใช้ใส่น้ำดื่ม

๒. ลักษณะทั่วไป

เป็นคู่มือรื้อทรงกระบอกสแตนเลส

๓. คุณลักษณะเฉพาะทางวิชาการ

๓.๑ ตัวคู่มือรื้อทำจากสแตนเลส

๓.๒ มีขนาดเส้นผ่านศูนย์กลางไม่น้อยกว่า ๓๐ เซนติเมตร

๓.๓ มีความสูงไม่น้อยกว่า ๕๐ เซนติเมตร

๓.๔ มีขนาดบรรจุไม่น้อยกว่า ๒๑ ลิตร

๓.๕ มีก๊อกน้ำเป็นแบบกดค้างไม่น้อยกว่า ๑ อัน

๓.๖ มีหูหิ้วจับจำนวน ๒ หู

๓.๗ มีฝาปิดทำจากสแตนเลส

๔. ส่วนประกอบและอุปกรณ์อะไหล่

รูปแบบตามผนวก ก.

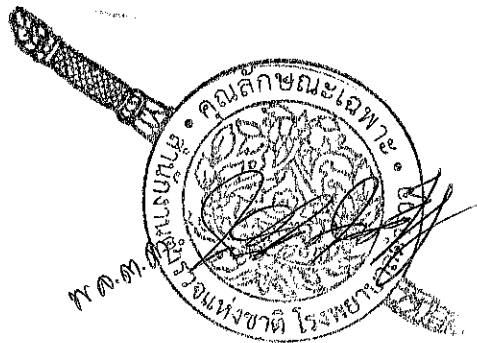
๕. การทดสอบและผล

๕.๑ ตรวจสอบพินิจความเรียบร้อยตามข้อ ๒ , ๓ และ ๔

๕.๒ ทำการทดสอบจนสามารถใช้งานได้

๖. ข้อกำหนดอื่นๆ

รับประกันคุณภาพ ๒ ปี



- เห็นชอบ

พ.ต.อ.

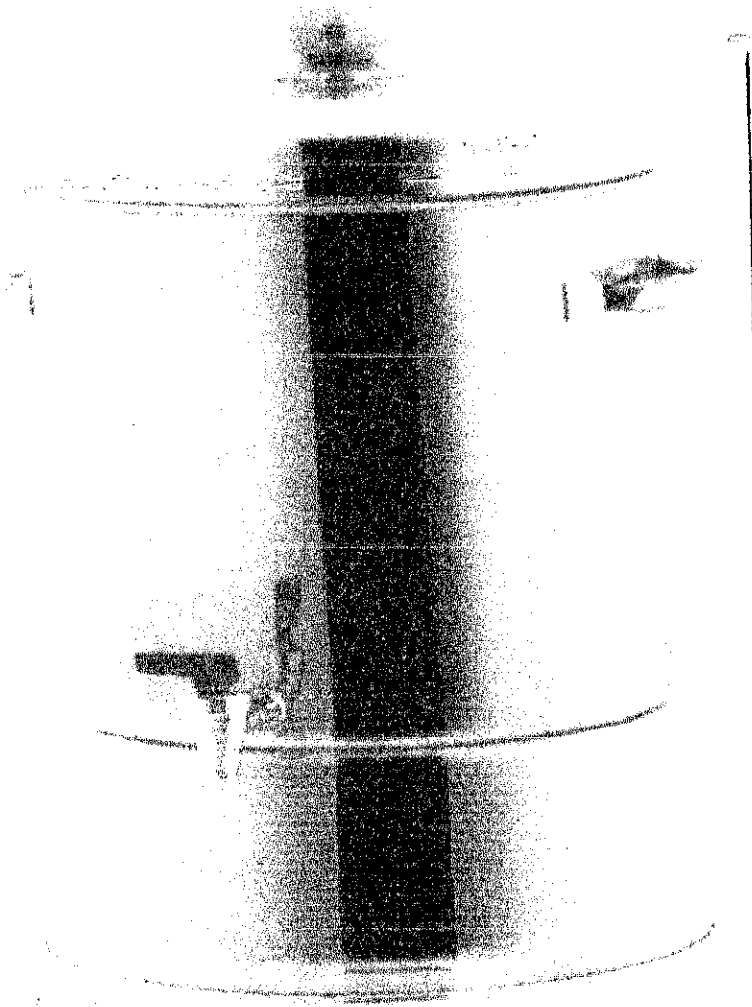
A handwritten signature in black ink, appearing to read 'Sirin Sirapong'.

(เสรีร์ ซีรพงษ์)

หัวหน้ากลุ่มงานสูตินรีเวชกรรม โรงพยาบาลตำรวจ

ผนวก ก.

รูปประกอบคุณลักษณะเฉพาะ คู่มือรีไซเคิล



๕๓.๗ ซม.