

ใบรายการจ้าง

ลำดับ	รายการ	จำนวน	จำนวนเงิน (บาท)
๑	จ้างตัดเครื่องแต่งกายและอาภรณ์ภัณฑ์ - ประเภทวัสดุเครื่องแต่งกาย - ประเภทงานบ้าน งานครัว	๒๕ รายการ ๒๘ รายการ	๘,๒๐๐,๐๐๐.๐๐ บาท

ราคารวมทั้งสิ้น ๘,๒๐๐,๐๐๐.๐๐ บาท

(แปดล้านสองแสนบาทถ้วน)

พ.ต.ท.หญิง *กมลรัตน์ พูลมี*
(ดวงรัตน์ พูลมี)

พยาบาล (สบ๓) กลุ่มงานพยาบาล รพ.ตร.

พ.ต.อ.หญิง *สุนทร อดิ*
(นงวรรณ พลพินิจ)

พ.ต.ท.หญิง *กมลรัตน์ พูลมี*
(ดวงรัตน์ พูลมี)

พ.ต.ท.หญิง *จิตติภัสร์ กุลพัทธ์ศรีวรา*
(จิตติภัสร์ กุลพัทธ์ศรีวรา)

แบบรายละเอียดขอจัดซื้อ/จัดจ้าง วัสดุ/ครุภัณฑ์

หน่วย ชีรกฟอก กลุ่มงานพยาบาล รพ.ดร.

ลำดับ	รายการจัดซื้อ/จัดจ้าง	จำนวน	ของเดิมที่มีอยู่		ราคากลางรวมภาษีมูลค่าเพิ่ม (บาท/ชิ้น)	เหตุผลความต้องการ
			ชิ้น	ใช้งานได้		
หมวดวัสดุเครื่องแต่งกาย						
๑	เสื้อผู้ป่วย ไส้ M (สีเขียว)	๑,๘๐๐	-	-	๓๔๖.๐๓	เปลี่ยนแบบและเนื้อผ้า
๒	เสื้อผู้ป่วย ไส้ L (สีเขียว)	๖๐๐	-	-	๓๔๖.๐๓	เปลี่ยนแบบและเนื้อผ้า
๓	เสื้อผู้ป่วย ไส้ XL (สีเขียว)	๑๐๐	-	-	๓๕๖.๗๓	เปลี่ยนแบบและเนื้อผ้า
๔	กางเกงผู้ป่วย ไส้ M (สีเขียว)	๑,๘๐๐	-	-	๓๔๖.๐๓	เปลี่ยนแบบและเนื้อผ้า
๕	กางเกงผู้ป่วย ไส้ L (สีเขียว)	๖๐๐	-	-	๓๔๖.๐๓	เปลี่ยนแบบและเนื้อผ้า
๖	กางเกงผู้ป่วย ไส้ XL (สีเขียว)	๑๐๐	-	-	๓๕๖.๗๓	เปลี่ยนแบบและเนื้อผ้า
๗	เสื้อผู้ป่วย ค.ศ.๗/๒ ไส้ M (สีฟ้า)	๖๐	-	-	๓๔๖.๐๓	ยังไม่เคยจัดซื้อ
๘	เสื้อผู้ป่วย ค.ศ.๓/๒ ไส้ L (สีฟ้า)	๓๐	-	-	๓๔๖.๐๓	ยังไม่เคยจัดซื้อ
๙	เสื้อผู้ป่วย ค.ศ.๓/๒ ไส้ XL (สีฟ้า)	๑๐	-	-	๓๕๑.๓๘	ยังไม่เคยจัดซื้อ
๑๐	กางเกงผู้ป่วย ค.ศ.๓/๒ ไส้ M (สีฟ้า)	๖๐	-	-	๓๔๖.๐๓	ยังไม่เคยจัดซื้อ
๑๑	กางเกงผู้ป่วย ค.ศ.๓/๒ ไส้ L (สีฟ้า)	๓๐	-	-	๓๔๖.๐๓	ยังไม่เคยจัดซื้อ
๑๒	กางเกงผู้ป่วย ค.ศ.๗/๒ ไส้ XL (สีฟ้า)	๑๐	-	-	๓๕๑.๓๘	ยังไม่เคยจัดซื้อ
๑๓	กางเกงตรวจพิเศษ (สีม่วง)	๕๐	-	-	๔๘๓.๒๐	ยังไม่เคยจัดซื้อ
๑๔	ผ้าถุง (สีเขียว)	๘๐๐	-	-	๓๑๖.๒๔	เปลี่ยนแบบและเนื้อผ้า
๑๕	เสื้อแพทย์ ไส้ S (สีเขียว)	๓๐๐	๓๕๘	-	๓๐๔.๒๒	ทดแทนของเดิม
๑๖	เสื้อแพทย์ ไส้ M (สีเขียว)	๕๐๐	๔๐๒	-	๓๐๔.๕๗	ทดแทนของเดิม
๑๗	เสื้อแพทย์ ไส้ L (สีเขียว)	๓๐๐	๓๑๔	-	๓๑๔.๙๒	ทดแทนของเดิม
๑๘	กางเกงแพทย์ ไส้ S (สีเขียว)	๓๐๐	๓๕๘	-	๓๑๔.๙๒	ทดแทนของเดิม
๑๙	กางเกงแพทย์ ไส้ M (สีเขียว)	๕๐๐	๔๐๒	-	๓๑๔.๙๒	ทดแทนของเดิม
๒๐	กางเกงแพทย์ ไส้ L (สีเขียว)	๓๐๐	๓๑๔	-	๓๒๐.๒๗	ทดแทนของเดิม
๒๑	เสื้อสูนย์จอมทอง (หญิง) (สีฟ้า)	๒๐๐	๑๒๕	-	๓๐๔.๑๖	ทดแทนของเดิม
๒๒	เสื้อสูนย์จอมทอง (ชาย) (สีฟ้า)	๒๐๐	๑๔๖	-	๒๙๓.๕๖	ทดแทนของเดิม
๒๓	กางเกงสูนย์จอมทอง (สีฟ้า)	๒๐๐	๒๓๐	-	๔๐๕.๘๖	ทดแทนของเดิม
๒๔	ผ้าถุงสูนย์จอมทอง (สีฟ้า)	๒๐๐	๑๑๒	-	๓๑๕.๔๓	ทดแทนของเดิม
๒๕	เสื้อเด็กทารก (สีขาว)	๓๐๐	๑๐๘	-	๘๖.๒๘	ทดแทนของเดิม

ตรวจแล้วถูกต้อง

พ.ต.ท.หญิง

พ.ต.ท.หญิง พ.ต.ท.หญิง (ดวงรัตน์ พูลมี)

พยาบาล (สบ๓) กลุ่มงานพยาบาล รพ.ดร.

พ.ต.อ.หญิง

พ.ต.อ.หญิง (นภวรรณ พลพินิจ)

พ.ต.ท.หญิง

พ.ต.ท.หญิง (ดวงรัตน์ พูลมี)

พ.ต.ท.หญิง

พ.ต.ท.หญิง (จิตติภัทร์ กุลทรัพย์ศรีวรา)

แบบรายละเอียดขอจัดซื้อ/จัดจ้าง วัสดุ/ครุภัณฑ์

หน่วย ชักฟอก กลุ่มงานพยาบาล รพ.คร.

ลำดับ	รายการจัดซื้อ/จัดจ้าง	จำนวน		ของเดิมที่มีอยู่		ราคาถาวรรวมภาษีมูลค่าเพิ่ม (บาท/ชิ้น)	เหตุผลความต้องการ
		ชิ้น		ใช้ได้	ใช้การไม่ได้		
หมวดงานบ้านงานครัว							
๑	ผ้าห่ม (สีขาว)	๑,๔๐๐	๘๙๐	-		๖๔๕.๕๘	ทดแทนของเดิม
๒	ผ้าขนหนู (สีขาว)	๑,๐๐๐	๖๘๐	-		๓๖.๕๓	ทดแทนของเดิม
๓	ผ้าเช็ดตัว (สีขาว)	๑,๐๐๐	๕๖๐	-		๒๐๘.๕๖	ทดแทนของเดิม
๔	ผ้าซับตัว (สีขาว)	๑,๐๐๐	๕๖๐	-		๓๘.๙๐	ทดแทนของเดิม
๕	ผ้าปูที่นอน (สีขาว)	๑,๘๐๐	๘๙๐	-		๔๘๑.๘๓	ทดแทนของเดิม
๖	ผ้าขาวเตียง (สีขาว)	๔,๐๐๐	๑๘๕๐	-		๑๖๕.๖๙	ทดแทนของเดิม
๗	ผ้าขาวเตียง (สีฟ้า)	๘๐๐	๕๕๐	-		๒๐๘.๖๙	ทดแทนของเดิม
๘	ปลอกหมอน (สีขาว)	๒,๖๐๐	๙๖๐	-		๑๐๖.๒๙	ทดแทนของเดิม
๙	ผ้าถุงข้อมือ (สีขาว)	๑,๒๐๐	๑๑๕	-		๑๐๘.๙๕	ทดแทนของเดิม
๑๐	ผ้าคลุมเบาะห้องผ่าตัด (สีเขียว)	๓๐๐	๕๙	-		๓๖๕.๔๐	ทดแทนของเดิม
๑๑	ผ้ายกตัว (สีฟ้า)	๔๐๐	๒๘๐	-		๕๓๙.๖๕	ทดแทนของเดิม
๑๒	ผ้าเช็ดเท้า (สีน้ำเงิน)	๑,๐๐๐	๙๘๒	-		๑๙๓.๖๖	ทดแทนของเดิม
๑๓	ผ้าปูคิลิปเด็กอ่อน (สีขาว)	๓๘๐	๑๑๐	-		๑๑๓.๕๘	ทดแทนของเดิม
๑๔	ผ้าสามเหลี่ยม (สีขาว)	๒๐๐	๗๐	-		๕๐.๗๑	ทดแทนของเดิม
๑๕	ผ้าเช็ดมือ (สีขาว)	๖๐๐	๒๐๘	-		๕๒.๒๘	ทดแทนของเดิม
๑๖	ผ้าเจาะกลางสวนหัวใจ	๖๐	๒๓	-		๗๙๙.๐๘	ทดแทนของเดิม
๑๗	ปลอกเมโยสองชั้น	๔๐๐	๗๕	-		๒๘๖.๗๐	ทดแทนของเดิม
๑๘	ผ้าดิบย้อมสีเขียวสองชั้นเจาะรูตรงกลาง	๑,๕๐๐	๔๕๐	-		๑๙๐.๒๓	ทดแทนของเดิม
๑๙	ผ้าดิบย้อมสีเขียวสองชั้นขนาด ๔๐x๕๐ นิ้ว	๒๐๐	๓๑๕	-		๒๐๐.๗๕	ทดแทนของเดิม
๒๐	ผ้าดิบย้อมสีเขียวสองชั้นขนาด ๕๐x๕๐ นิ้ว	๒๐๐	๒๕๔	-		๒๘๗.๘๔	ทดแทนของเดิม
๒๑	ผ้าดิบย้อมสีเขียวสองชั้นขนาด ๗๐x๗๐ นิ้ว	๔๐๐	๓๐๖	-		๕๘๒.๒๕	ทดแทนของเดิม
๒๒	ผ้าดิบย้อมสีเขียวชั้นเดียว (TOWEL)	๑,๖๐๐	๗๓๕	-		๑๓๑.๔๖	ทดแทนของเดิม
๒๓	ผ้าคลุมผ่าตัดไส้เลื่อน (HERNIA SHEET)	๖๐	๒๘	-		๑,๐๕๑.๗๘	ทดแทนของเดิม
๒๔	ผ้าคลุมผ่าตัดช่องอก (CHEST SHEET)	๖๐	๑๘	-		๙๕๖.๓๙	ทดแทนของเดิม
๒๕	ผ้าคลุมผ่าตัดหน้าท้อง (LAP SHEET)	๖๐	๒๒	-		๙๗๘.๑๔	ทดแทนของเดิม
๒๖	ผ้าคลุมผ่าตัดหัวใจ (HEART SHEET)	๖๐	๑๔	-		๑,๒๒๕.๒๕	ทดแทนของเดิม
๒๗	ผ้าคลุมผ่าตัดกระดูกสันขา (FEMUR SHEET)	๖๐	๑๕	-		๑,๑๐๓.๗๐	ทดแทนของเดิม
๒๘	ปลอกถุงเท้าคนไข้ชั้นเดียว	๓๐๐	๔๘	-		๑๑๘.๘๓	ทดแทนของเดิม

ตรวจแล้วถูกต้อง

พ.ต.ท.หญิง

(ดวงรัตน์ พูลมี)

พ.ต.อ.หญิง

(นภวรรณ พลสีนิง)

พยาบาล (สบต) กลุ่มงานพยาบาล รพ.คร.

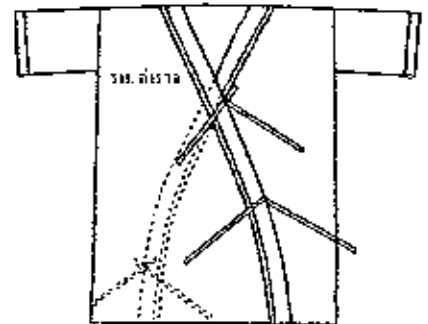
(ดวงรัตน์ พูลมี)

พ.ต.ท.หญิง

(จิตติภัทร์ กุลพัทธ์ศรีวรา)

1 เสื้อผู้ป่วย

ขนาด	M	L	XL
รอบอก	๓๘	๔๐	๔๐
ไหล่	๑๖	๑๘	๒๒
ความยาวเสื้อ	๒๘	๒๙	๓๑



หมายเหตุ

: หน่วยวัด : นิ้ว

: ขนาดต่างๆ ให้มีความคลาดเคลื่อนได้ไม่เกิน ๑ นิ้ว

๑. ผ้า TR TWILL อัตราส่วนผสม Polyester ๖๕% (±๕) Rayon ๓๕% (±๕) ...
๒. ด้ายทอเบอร์ ๓๔/๒x๓๔/๒ (±๓) จำนวนเส้นด้าย ไม่น้อยกว่า ๑๒๐ เส้นต่อ ๑ ตารางนิ้ว
๓. มีเข็มที่เย็บต้องไม่น้อยกว่า ๑๒ มีเข็มต่อความยาว ๑ นิ้ว ใช้ด้ายคุณภาพดี มีความเหนียวและไม่ขาดง่าย
๔. เย็บด้วยตะเข็บคู่ตลอดทั้งตัว
๕. ด้านในตัวเสื้อเย็บตะเข็บซ่อน (ไม่ไผ่ทางด้านในตัวเสื้อ)
๖. ตัดเส้นด้ายเก็บทุกชิ้นงาน
๗. สายเชือกผูก กว้าง ๑ เซนติเมตร ด้านในตัวเสื้อยาว ๑๒ นิ้ว ด้านนอกตัวเสื้อยาว ๑๔ นิ้ว
๘. บริเวณปลายแขนและคอเสื้อ ๒ ด้านมีขลิบผ้าสีขาว
๙. พิมพ์โลโก้ "รพ.ตำรวจ" ขนาด ๑ นิ้ว ด้วยหมึกสีน้ำเงิน บริเวณหน้าอกด้านขวา
๑๐. พิมพ์ไซส์เสื้อ "M", "L", "XL" ขนาดตัวอักษร ๑ นิ้ว ด้วยหมึกสีน้ำเงิน บริเวณสาคอเสื้อด้านใน
๑๑. รายละเอียดอื่นๆ เป็นไปตามที่ราชการกำหนด



ตรวจแล้วถูกต้อง

พ.ต.ท.หญิง

(Signature)
(ดวงรัตน์ พูลมี)

ตรวจแล้วถูกต้อง

พ.ต.อ.หญิง

(Signature)
(คณิษฐา สิงห์ไกร)

พยาบาล (สบ๓) กลุ่มงานพยาบาล รพ.ตร.

พ.ต.ช.หญิง *(Signature)*
(นภวรรณ พลพินิจ)

พ.ต.ท.หญิง

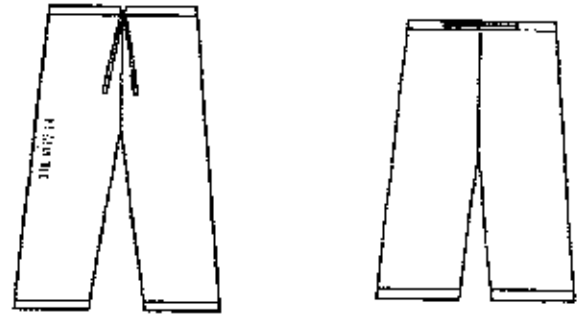
(Signature)
(ดวงรัตน์ พูลมี)

พยาบาล (สบ๕) กลุ่มงานพยาบาล รพ.ตร.

พ.ต.ท.หญิง *(Signature)*
(จิตติภัทร์ กุลพัทธ์ศิริวรา)

2 กางเกงผู้ป่วย

ขนาด	M	L	XL
รอบสะโพก	๓๘	๔๔	๕๓
ความยาว	๓๐	๓๔	๓๖
ปลายขา	๑๘	๒๒	๒๕



หมายเหตุ

: หน่วยวัด : นิ้ว

: ขนาดต่างๆ ให้มีความคลาดเคลื่อนได้ไม่เกิน ๑ นิ้ว

ด้านหน้า

ด้านหลัง



พ.ศ.อ.

๑. ผ้า TR TWILL อัตราส่วนผสม Polyester ๖๕% (±๕) Rayon ๓๕% (±๕)
๒. ด้ายทอเบอร์ ๓๔/๒x๓๔/๒ (±๓) จำนวนเส้นด้าย ไม่น้อยกว่า ๑๒๐ เส้นต่อ ๑ ตารางนิ้ว
๓. ฝีเข็มที่เย็บต้องไม่น้อยกว่า ๑๒ ฝีเข็มต่อความยาว ๑ นิ้ว ใช้ด้ายคุณภาพดี มีความเหนียวและไม่ขาดง่าย
๔. ด้านในตัวกางเกงเย็บตะเข็บซ้อน (ไม่โพ้งด้านในกางเกง)
๕. ตัดเส้นด้ายเก็บทุกชิ้นงาน
๖. พับตะเข็บคู่ตั้งแต่เอวถึงเป้ากางเกง
๗. ช่วงเอวด้านหน้าเจาะช่องขนาดประมาณ ๑.๕ นิ้ว สำหรับเชือกผูก เย็บอ้าแน่นหนา
๘. สายเชือกผูกเย็บพับเก็บซ่อนปลาย ขนาดกว้างประมาณ ๑ เซนติเมตร เย็บติดเป็นเส้นเดียวกัน ไม่ต่อผ้า
๙. ช่วงเอวด้านหลังใส่ยางยืด ขนาด ๑ นิ้ว ยาวประมาณ ๑๐ นิ้ว เย็บเก็บเรียบร้อย
๑๐. บริเวณปลายขา ๒ ด้าน มีขลิบผ้าสีขาว
๑๑. พิมพ์ใช้สีกางเกง "M", "L", "XL" ขนาดตัวอักษร ๑ นิ้ว บริเวณด้านขวาห่างจากขอบกางเกง ๕ นิ้ว ด้วยหมึกสีน้ำเงิน
๑๒. พิมพ์โลโก้ "รพ.ตำรวจ" ขนาดตัวอักษร ๑ นิ้ว ด้วยหมึกสีน้ำเงิน บริเวณด้านขวาตามแนวตะเข็บ ห่างจากขอบกางเกง ๑๒ นิ้ว
๑๓. รายละเอียดอื่นๆ เก็บไปตามที่ราชการกำหนด

ตรวจแล้วถูกต้อง

พ.ต.ท.หญิง

กนกนิต พูลมณี
(ดวงรัตน์ พูลมณี)

ตรวจแล้วถูกต้อง

พ.ต.อ.หญิง

อนันต์
(คนึงนิจ สิงห์ไกร)

พยาบาล (สป๓) กลุ่มงานพยาบาล รพ.ตร.

พ.ต.อ.หญิง

อนันต์ พูลมณี
(นภาพรรม พลพิณิจ)

พ.ต.ท.หญิง

กนกนิต พูลมณี
(ดวงรัตน์ พูลมณี)

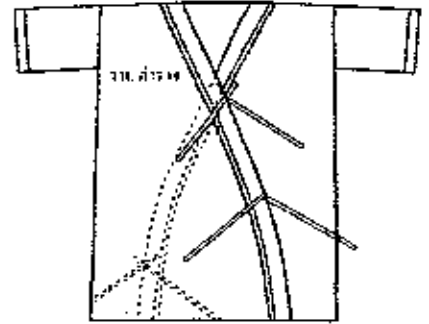
พยาบาล (สป๕) กลุ่มงานพยาบาล รพ.ตร.

พ.ต.ท.หญิง

ศิริพร
(จิตติภัสร์ กุลพิพิธศรีวรา)

เสื้อผู้ป่วย ค.ศ.๓/๒

ขนาด	M	L	XL
รอบอก	๓๘	๔๐	๕๐
ไหล่	๑๖	๑๘	๒๒
ความยาวเสื้อ	๒๘	๒๙	๓๑

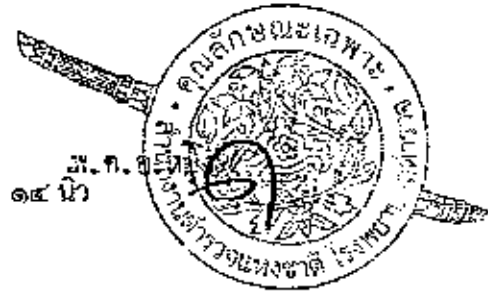


หมายเหตุ

: หน่วยวัด : นิ้ว

: ขนาดต่างๆ ให้มีความคลาดเคลื่อนได้ไม่เกิน ๑ นิ้ว

๑. ผ้า TR TWILL อัตราส่วนผสม Polyester ๖๕% (±๕) Rayon ๓๕% (±๕)
๒. ค่ายทอเบอร์ ๓๘/๒x๓๘/๒ (±๓) จำนวนเส้นค้าย ไม่น้อยกว่า ๑๒๐ เส้นต่อ ๑ ตารางนิ้ว
๓. ผิเสริมที่เย็บต้องไม่น้อยกว่า ๑๒ ผิเชื่อมต่อความยาว ๑ นิ้ว ใช้ค้ายคุณภาพดี มีความเหนียวและไม่ขาดง่าย
๔. เย็บด้วยตะเข็บคู่ตลอดทั้งตัว
๕. ด้านในตัวเสื้อเย็บตะเข็บซ่อน (ไม่พังก้านในตัวเสื้อ)
๖. ตัดเส้นค้ายเก็บทุกชิ้นงาน
๗. สายเชือกผูก กว้าง ๑ เซนติเมตร ด้านในตัวเสื้อยาว ๑๒ นิ้ว ด้านนอกตัวเสื้อยาว ๑๕ นิ้ว
๘. บริเวณปลายแขนและคอเสื้อ ๒ ด้านมีขลิบผ้าสีขาว
๙. พิมพ์โลโก้ "รพ.ตำรวจ" ขนาด ๑ นิ้ว ด้วยหมึกสีน้ำเงิน บริเวณหน้าอกด้านขวา
๑๐. พิมพ์ไซส์เสื้อ "M", "L", "XL" ขนาดตัวอักษร ๑ นิ้ว ด้วยหมึกสีน้ำเงิน บริเวณสาบคอเสื้อด้านใน
๑๑. รายละเอียดอื่นๆ เป็นไปตามที่ราชการกำหนด



ตรวจแล้วถูกต้อง

พ.ต.ท.หญิง

[Signature]

(ดวงรัตน์ พูลมี)

ตรวจแล้วถูกต้อง

พ.ต.อ.หญิง

[Signature]

(คณิศจิฉัตร สิงห์ไกร)

พยาบาล (สบ๓) กลุ่มงานพยาบาล รพ.ตร.

พ.ต.อ.หญิง

[Signature]

(นภวรรณ พลพินิจ)

พ.ต.ท.หญิง

[Signature]

(ดวงรัตน์ พูลมี)

พยาบาล (สบ๕) กลุ่มงานพยาบาล รพ.ตร.

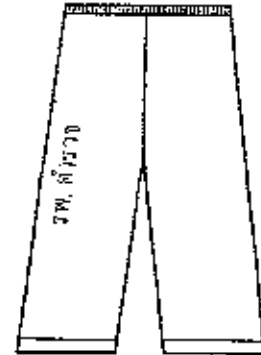
พ.ต.ท.หญิง

[Signature]

(จิตติภัทร์ ฤกษ์พัทธ์ศรีวรา)

๑ กางเกงผู้ป่วย คศ.๓/๒

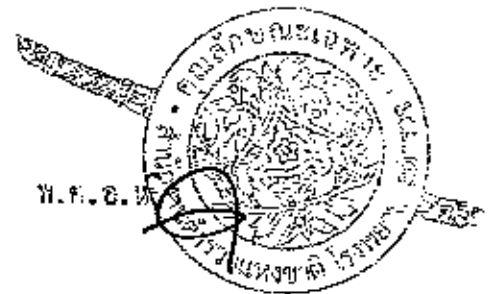
ขนาด	M	L	XL
รอบสะโพก	๓๘	๔๔	๕๓
ความยาว	๓๐	๓๔	๓๖
ปลายขา	๑๘	๒๒	๒๕



หมายเหตุ

: หน่วยวัด : นิ้ว

: ขนาดต่างๆ ให้มีความคลาดเคลื่อนได้ไม่เกิน ๑ นิ้ว



๑. ผ้า TR TWILL อีตราส่วนผสม Polyester ๖๕% (±๕) Rayon ๓๕% (±๕)
๒. ด้ายทอเบอร์ ๓๘/๒x๓๘/๒ (±๓) จำนวนเส้นด้าย ไม่น้อยกว่า ๑๒๐ เส้นต่อ ๑ ตารางนิ้ว
๓. ฝ้ายที่เย็บต้องไม่น้อยกว่า ๑๒ ฝ้ายต่อความยาว ๑ นิ้ว ใช้ด้ายคุณภาพดี มีความเหนียวและไม่ขาดง่าย
๔. ด้านในตัวกางเกงยับตะเข็บซ่อน (ไม่พับด้านในกางเกง)
๕. คัดเส้นด้ายเก็บทุกชิ้นงาน
๖. พับตะเข็บคู่ตั้งแต่เอวถึงเป้ากางเกง
๗. ช่วงเอวใส่อย่างยืดอย่างดี ขนาด ๑ นิ้ว เย็บเก็บเรียบร้อย
๘. บริเวณปลายขา ๒ ด้าน มีขลิบผ้าสีขาว
๙. พิมพ์ไซส์กางเกง "M", "L", "XL" ขนาดตัวอักษร ๑ นิ้ว บริเวณด้านขวาห่างจากขอบกางเกง ๕ นิ้ว ด้วยหมึกสีน้ำเงิน
๑๐. พิมพ์โลโก้ "รพ.ตำรวจ" ขนาดตัวอักษร ๑ นิ้ว ด้วยหมึกสีน้ำเงิน บริเวณด้านขวาตามแนวตะเข็บ ห่างจากขอบกางเกง ๑๒ นิ้ว
๑๑. รายละเอียดอื่นๆ เป็นไปตามที่ราชการกำหนด

ตรวจแล้วถูกต้อง
พ.ต.ท.หญิง *กมลรัตน์ พูลมี*
(ดวงรัตน์ พูลมี)

ตรวจแล้วถูกต้อง
พ.ต.อ.หญิง *อนงค์*
(คนึงนิจ สิงห์ไกร)

พยาบาล (สบ๓) กลุ่มงานพยาบาล รพ.ตร.

พ.ต.อ.หญิง *กมลรัตน์ พูลมี*
(นงวรรณ พลทีบึง)

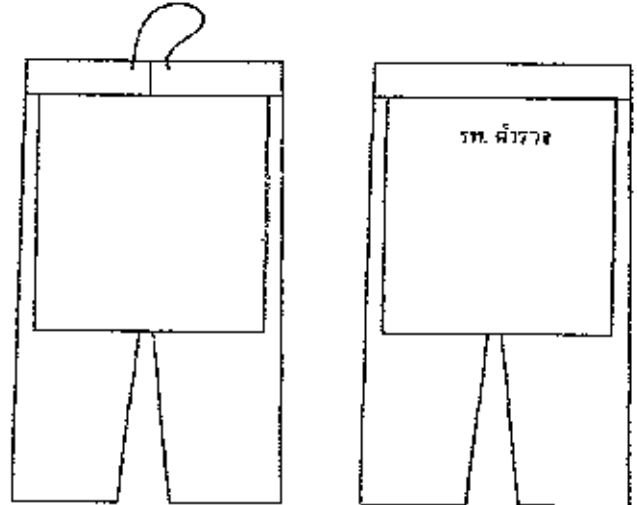
พ.ต.ท.หญิง *กมลรัตน์ พูลมี*
(ดวงรัตน์ พูลมี)

พยาบาล (สบ๕) กลุ่มงานพยาบาล รพ.ตร.

พ.ต.ท.หญิง *จิตติภรณ์ กุลพันธ์ศรีวิธา*
(จิตติภรณ์ กุลพันธ์ศรีวิธา)

๑. กางเกงตรวจพิเศษ

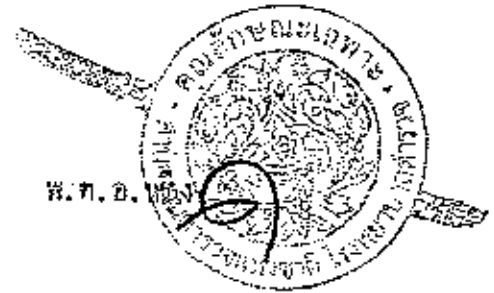
ขนาด	FREE SIZE
รอบเอว	๕๐
ความยาวกางเกง	๓๐
ความยาวแผ่นปิด	๒๖
ปลายขา	๒๔



หมายเหตุ

: หน่วยวัด : นิ้ว

: ขนาดต่างๆ ให้มีความคลาดเคลื่อนได้ไม่เกิน ๑ นิ้ว



๑. ผ้า TR TWILL อัตราส่วนผสม Polyester ๖๕% (±๕) Rayon ๓๕% (±๕)
๒. ด้ายทอเบอร์ ๓๔/๒x๓๔/๒ (±๓) จำนวนเส้นด้าย ไม่น้อยกว่า ๑๒๐ เส้นต่อ ๑ ตารางนิ้ว
๓. มีเข็มที่เย็บต้องไม่น้อยกว่า ๑๒ มีเข็มต่อความยาว ๑ นิ้ว ใช้ด้ายคุณภาพดี มีความเหนียวและไม่ขาดง่าย
๔. ต้ายใบปิดกางเกงเย็บตะเข็บซ้อน (ไม่มีโพ้งด้านในกางเกง)
๕. ตัดเส้นด้ายเก็บทุกชิ้นงาน
๖. พับตะเข็บคู่ตั้งแต่เอวถึงเป้ากางเกง
๗. ช่วงเอวด้านหน้าเจาะช่องขนาดประมาณ ๑.๕ นิ้ว สำหรับเชือกผูก เย็บขั้วแน่นหนา
๘. สายเชือกผูกเย็บพับเก็บซ่อนปลาย ขนาดกว้างประมาณ ๑ เซนติเมตร เย็บติดเป็นเส้นเดียวกับ ไม่ต่อผ้า
๙. พิมพ์โลโก้ "รพ.ตำรวจ" ขนาดตัวอักษร ๑ นิ้ว ด้วยหมึกสีน้ำเงิน บริเวณแผ่นผ้าด้านหลัง
๑๐. รายละเอียดอื่นๆ เป็นไปตามที่ราชการกำหนด

ตรวจแล้วถูกต้อง

พ.ต.ท.หญิง

(Signature)
(ดวงรัตน์ พูลมี)

ตรวจแล้วถูกต้อง

พ.ต.อ.หญิง

(Signature)
(คณิงนง สิงห์ไกร)

พยาบาล (สพ.ต.) กลุ่มงานพยาบาล รพ.ตร.
(นงารธรรม พลพิจ)

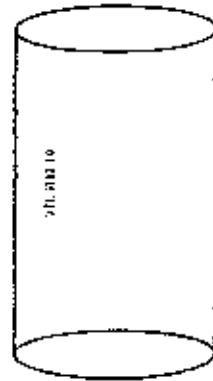
พ.ต.ท.หญิง

(Signature)
(ดวงรัตน์ พูลมี)

พยาบาล (สพ.ต.) กลุ่มงานพยาบาล รพ.ตร.
(จิตติภัทร์ กุลพัทธ์ศรีวิธา)

๑. ผ้าถุง

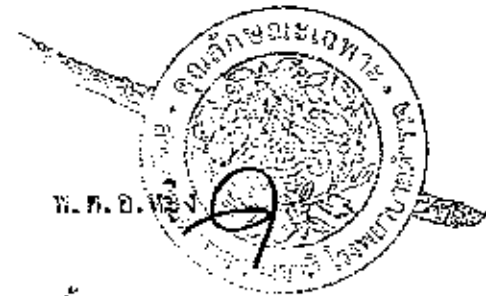
ขนาด	นิ้ว
เส้นรอบวง	๗๐
ยาว	๕๐



หมายเหตุ

: หน่วยวัด : นิ้ว

: ขนาดต่างๆ ให้มีความคลาดเคลื่อนได้ไม่เกิน ๑ นิ้ว



๑. ผ้า TR TWILL อัตราส่วนผสม Polyester ๖๕% (±๔) Rayon ๓๕% (±๔)
๒. ด้ายทอเบอร์ ๓๔/๑x๓๔/๒ (±๓) จำนวนเส้นด้าย ไม่น้อยกว่า ๑๒๐ เส้นต่อ ๑ ตารางนิ้ว
๓. ฝีเข็มที่เย็บต้องไม่น้อยกว่า ๑๒ ฝีเข็มต่อความยาว ๑ นิ้ว ใช้ด้ายคุณภาพดี มีความเหนียวและไม่ขาดง่าย
๔. เย็บซ่อนตะเข็บ ด้านในเย็บเส้นด้ายคู่ (ไม่โพ้งด้านในผ้าถุง)
๕. ตัดเส้นด้ายเก็บทุกชิ้นงาน
๖. ใช้ผ้าชิ้นเดียวในการตัดเย็บ ไม่มีรอยต่อของผ้า
๗. พับขอบเก็บริมทุกด้าน (กรณีผ้าชายครุย)
๘. พิมพ์โลโก้ "รพ.ตำรวจ" ขนาด ๑ นิ้ว ด้วยหมึกสีน้ำเงิน แนวขวางของผืนผ้า
๙. รายละเอียดอื่นๆ เป็นไปตามที่ราชการกำหนด

ตรวจแล้วถูกต้อง,

พ.ต.ท.หญิง

(Signature)
(ดวงรัตน์ พูลมณี)

ตรวจแล้วถูกต้อง

พ.ต.อ.หญิง

(Signature)
(คนึงนิจ สิงห์ไกร)

พยาบาล (สบ๓) กลุ่มงานพยาบาล รพ.ตร.

พ.ต.ท.หญิง

(Signature)
(นภาพรณ พหลพินิจ)

พยาบาล (สบ๕) กลุ่มงานพยาบาล รพ.ตร.

พ.ต.ท.หญิง

(Signature)
(จิตติภัทร์ กุลพิทธ์ศรีวรา)

พ.ต.ท.หญิง

(Signature)
(ดวงรัตน์ พูลมณี)

รายละเอียดของวัสดุประเภทเครื่องแต่งกาย ประเภทอาภรณ์กันภัยและเครื่องนอน

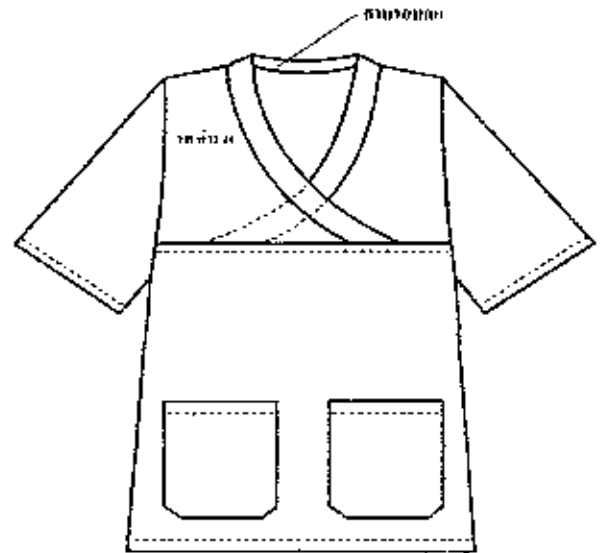
โรงพยาบาลตำรวจ สำนักงานตำรวจแห่งชาติ

วตท. 15/2565

รพ.ตร.อนุมัติลงวันที่ 20 ม.ค. 65

เสื้อแพทย์

ขนาด	S	M	L
รอบอก	๔๘	๕๑	๕๔
ไหล่	๒๐	๒๒	๒๔
ความยาวเสื้อ	๒๙	๓๐	๓๑



หมายเหตุ

: หน่วยวัด : นิ้ว

: ขนาดต่างๆ ให้มีความคลาดเคลื่อนได้ไม่เกิน ๑ นิ้ว

๑. ผ้า TR TWILL อัตราส่วนผสม Polyester ๖๕% (±๕) Rayon ๓๕% (±๕)
๒. ด้ายทอเบอร์ ๓๔/๒x๓๔/๒ (±๓) จำนวนเส้นด้าย ไม่น้อยกว่า ๑๒๐ เส้นต่อ ๑ ตารางนิ้ว
๓. ฝ้ายที่เย็บต้องไม่น้อยกว่า ๑๒ ฝ้ายต่อความยาว ๑ นิ้ว ใช้ด้ายคุณภาพดี มีความเหนียวและไม่ขาดง่าย
๔. เย็บด้วยตะเข็บคู่ตลอดทั้งตัว
๕. ด้านในตัวเสื้อเย็บตะเข็บซ่อน (ไม่โพงค้ำในตัวเสื้อ)
๖. ตัดเส้นด้ายเก็บทุกชิ้นงาน
๗. พิมพ์โลโก้ "รพ.ตำรวจ" ขนาดตัวอักษร ๑ นิ้ว ด้วยหมึกสีน้ำเงิน เนื้อหน้าอกด้านขวา
๘. พิมพ์ไซส์เสื้อ "S", "M", "L" ขนาดตัวอักษร ๑ นิ้ว ด้วยหมึกสีน้ำเงิน บริเวณสาบคอเสื้อด้านหลัง
๙. รายละเอียดอื่นๆ เป็นไปตามที่ราชการกำหนด



ตรวจแล้วถูกต้อง

พ.ต.ท.หญิง

ทวิรัตน์ พูลศรี
(ดวงรัตน์ พูลศรี)

ตรวจแล้วถูกต้อง

พ.ต.อ.หญิง

ณัฐนิช สิงห์ไกร
(ณัฐนิช สิงห์ไกร)

พยาบาล (สบ๓) กลุ่มงานพยาบาล รพ.ตร.

พ.ต.อ.หญิง *ณัฐนิช สิงห์ไกร*
(นภาพรชน พลดีนิง)

พ.ต.ท.หญิง

ทวิรัตน์ พูลศรี
(ดวงรัตน์ พูลศรี)

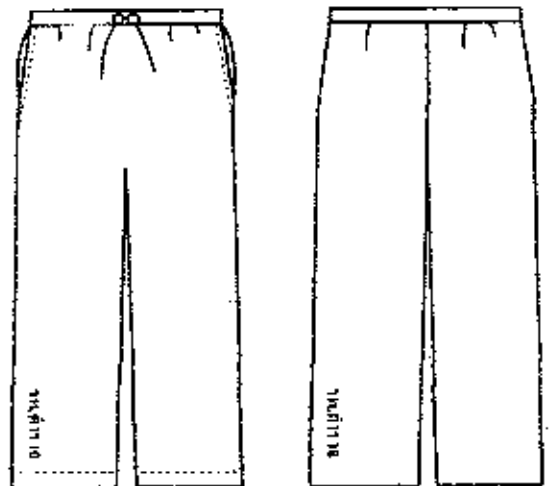
พยาบาล (สบ๕) กลุ่มงานพยาบาล รพ.ตร.

พ.ต.ท.หญิง

จิตติภัทร์ กุลพันธ์ศิริวรา
(จิตติภัทร์ กุลพันธ์ศิริวรา)

กางเกงแพทย์

ขนาด	S	M	L
เอว	๔๕	๕๐	๕๕
ความยาว	๓๕	๔๐	๔๒
ความยาวเป้า	๑๕	๑๖	๑๗



ด้านหน้า

ด้านหลัง

หมายเหตุ

: หน่วยวัด : นิ้ว

: ขนาดต่างๆ ให้มีความคลาดเคลื่อนได้ไม่เกิน ๑ นิ้ว

๑. ผ้า TR TWILL อัตราส่วนผสม Polyester ๖๕% (±๕) Rayon ๓๕% (±๕)
๒. ด้ายทอเบอร์ ๓๔/๒x๓๔/๒ (±๓) จำนวนเส้นด้าย ไม่น้อยกว่า ๑๒๐ เส้นต่อ ๑ ตารางนิ้ว
๓. ฝ้ายที่เย็บต้องไม่น้อยกว่า ๑๒ ฝ้ายต่อความยาว ๑ นิ้ว ใช้ด้ายคุณภาพดี มีความเหนียวและไม่ขาดง่าย
๔. เย็บด้วยตะเข็บคู่ตลอดทั้งตัว
๕. ด้านในตัวกางเกงเย็บตะเข็บซ่อน (ไม่พั้งด้านในกางเกง)
๖. ตัดเส้นด้ายเก็บทุกชิ้นงาน
๗. ช่วงเอวด้านหน้าเจาะช่องขนาดประมาณ ๑.๕ นิ้ว สำหรับเชือกผูก เย็บย้าแน่นหนา
๘. พิมพ์ใช้สีกางเกง "S", "M", "L" ความสูง ๑ นิ้ว ด้วยหมึกสีน้ำเงิน บริเวณกระเป๋ากางเกงด้านขวา
๙. พิมพ์โลโก้ "รพ.ตำรวจ" ขนาดตัวอักษร ๑ นิ้ว ด้วยหมึกสีน้ำเงิน บริเวณด้านขวาตามแนวตะเข็บ ห่างจากปลายขากางเกง ๑๒ นิ้ว
๑๐. รายละเอียดอื่นๆ เป็นไปตามที่ราชการกำหนด



ตรวจแล้วถูกต้อง

พ.ต.ท.หญิง

กานต์ พูลมี
(ดวงรัตน์ พูลมี)

พยาบาล (สบ๓) กลุ่มงานพยาบาล รพ.ตร.

พ.ต.ต.หญิง *Luana rodu*
(นภวรรณ พลพินิจ)

พ.ต.ท.หญิง

กานต์ พูลมี
(ดวงรัตน์ พูลมี)

ตรวจแล้วถูกต้อง

พ.ต.อ.หญิง

อนงค์
(คณินิจ สิงห์ไกร)

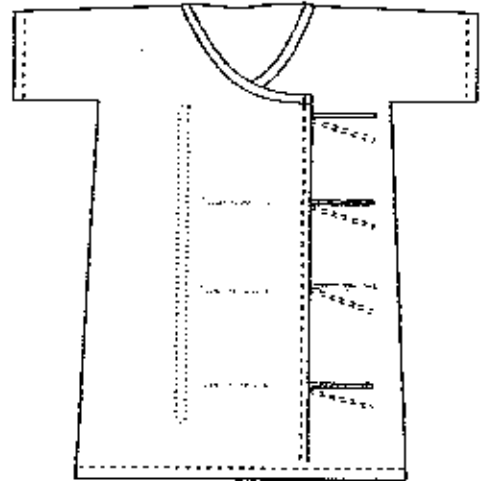
พยาบาล (สบ๕) กลุ่มงานพยาบาล รพ.ตร.

พ.ต.ท.หญิง

จิดิภัทร์
(จิดิภัทร์ กุลพัทธ์ศิริวรา)

เสื้อสูนย์จอมทอง (หญิง)

ขนาด	Free size
รอบอก	๕๒
ไหล่	๒๕
แขน	๙
รอบแขน	๑๘
ความยาวเสื้อ	๒๘



หมายเหตุ

: หน่วยวัด : นิ้ว

: ขนาดต่างๆ ให้มีความคลาดเคลื่อนได้ไม่เกิน ๑ นิ้ว

๑. ผ้า TC Comb TWILL อัตราส่วนผสม Polyester ๖๕% (±๕) Cotton ๓๕% (±๕)
๒. ด้ายทอเบอร์ ๔๕x๓๔ (±๓) จำนวนเส้นด้าย ไม่น้อยกว่า ๒๑๐ เส้นต่อ ๑ ตารางนิ้ว
๓. มีเข็มที่เย็บต้องไม่น้อยกว่า ๑๒ มีเข็มต่อความยาว ๑ นิ้ว ใช้ด้ายคุณภาพดี มีความเหนียวและไม่ขาดง่าย
๔. เย็บด้วยตะเข็บคู่ตลอดทั้งตัว
๕. ด้านในตัวเสื้อเย็บตะเข็บซ่อน (ไม่โพ้งด้านในตัวเสื้อ)
๖. ตัดเส้นด้ายเก็บทุกชิ้นงาน
๗. สายเชือกผูกด้านในและด้านนอก ขนาดกว้างประมาณ ๑ เซนติเมตร ยาวประมาณ ๙ นิ้ว บริเวณอกเสื้อ จำนวน ๔ จุด
๘. พิมพ์โลโก้ "โรงพยาบาลตำรวจ" ขนาดตัวอักษร ๑ นิ้ว ด้วยหมึกสีน้ำเงิน ๓ ตำแหน่ง
๙. รายละเอียดอื่นๆ เป็นไปตามที่ราชการกำหนด

พ.ศ. ๖๕



ตรวจแล้วถูกต้อง

พ.ต.ท.หญิง

(Signature)
(ดวงรัตน์ พูลมี)

ตรวจแล้วถูกต้อง

พ.ต.อ.หญิง

(Signature)
(คณินิจ สิงห์ไกร)

พยาบาล (สบ๓) กลุ่มงานพยาบาล รพ.ตร.

พ.ต.อ.หญิง *(Signature)*
(นภาพรรม พลจิวิจ)

พ.ต.ท.หญิง

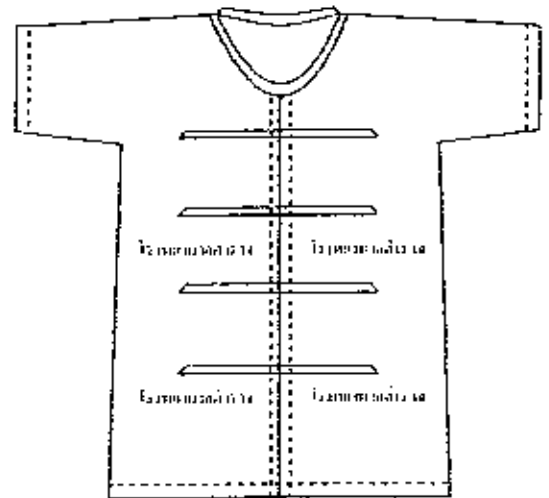
(Signature)
(ดวงรัตน์ พูลมี)

พยาบาล (สบ๕) กลุ่มงานพยาบาล รพ.ตร.

พ.ต.ท.หญิง *(Signature)*
(จิตต์ภัสร์ กุลพิทักษ์ศิริรา)

เสื้อคุนย้งจอมทอง (ชาย)

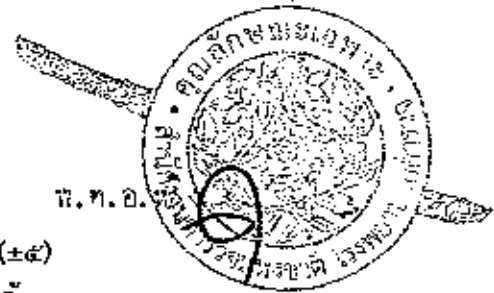
ขนาด	Free size
รอบอก	๕๒
ไหล่	๒๕
แขน	๙
รอบแขน	๑๘
ความยาวเสื้อ	๒๘



หมายเหตุ

: หน่วยวัด : นิ้ว

: ขนาดต่างๆ ให้มีความคลาดเคลื่อนได้ไม่เกิน ๑ นิ้ว



พ. พ. อ.

๑. ผ้า TC Comb TWILL อัตราส่วนผสม Polyester ๖๕% (±๕) Cotton ๓๕% (±๕)
๒. ด้ายทอเบอร์ ๔๕x๓๔ (±๓) จำนวนเส้นด้าย ไม่น้อยกว่า ๒๑๐ เส้นต่อ ๑ ตารางนิ้ว
๓. มีเข็มที่เย็บต้องไม่น้อยกว่า ๑๒ มีเข็มต่อความยาว ๑ นิ้ว ใช้ด้วยคุณภาพดี มีความเหนียวและไม่ขาดง่าย
๔. เย็บด้วยตะเข็บคู่ตลอดทั้งตัว
๕. ด้านในตัวเสื้อเย็บตะเข็บซ่อน (ไม่โผล่ด้านในตัวเสื้อ)
๖. ตัดเส้นด้ายเก็บทุกชิ้นงาน
๗. สายเชือกผูกด้านหน้า ขนาดกว้างประมาณ ๑ เซนติเมตร ยาวประมาณ ๙ นิ้ว บริเวณอกเสื้อ จำนวน ๔ จุด
๘. พิมพ์โลโก้ "โรงพยาบาลตำรวจ" ขนาดตัวอักษร ๑ นิ้ว ด้วยหมึกสีน้ำเงิน ๔ ตำแหน่ง
๙. รายละเอียดอื่นๆ เป็นไปตามที่ราชการกำหนด

ตรวจแล้วถูกต้อง

พ.ต.ท.หญิง

ดวงรัตน์ พูลมี
(ดวงรัตน์ พูลมี)

ตรวจแล้วถูกต้อง

พ.ต.อ.หญิง

คณิศจิ สึงไกร
(คณิศจิ สึงไกร)

พยาบาล (สบ๓) กลุ่มงานพยาบาล รพ.ตร.

พ.ต.อ.หญิง

ดวงรัตน์ พูลมี
(นภวรรณ พลหิเมือง)

พ.ต.ท.หญิง

ดวงรัตน์ พูลมี
(ดวงรัตน์ พูลมี)

พยาบาล (สบ๕) กลุ่มงานพยาบาล รพ.ตร.

พ.ต.ท.หญิง

จิตกัสน์ กุลพิทักษ์ศรีวรา
(จิตกัสน์ กุลพิทักษ์ศรีวรา)

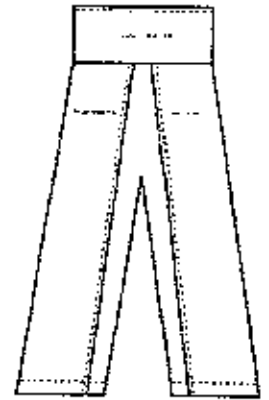
44 กางเกงศูนย์จอมทอง

ขนาด	Free size
รอบเอว	๕๘
ความยาว	๕๓
ความยาวเป้า	๒๒

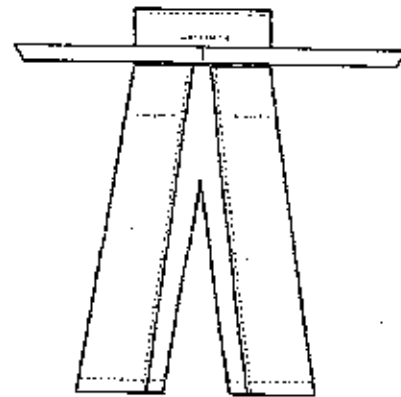
หมายเหตุ

: หน่วยวัด : นิ้ว

: ขนาดต่างๆ ให้มีความคลาดเคลื่อนได้ไม่เกิน ๑ นิ้ว

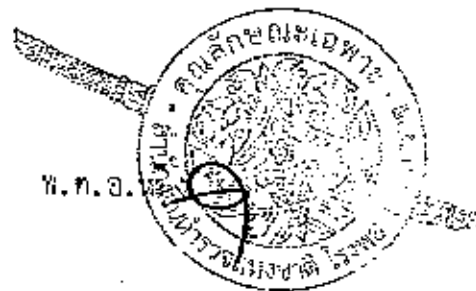


ด้านหน้า



ด้านหลัง

๑. ผ้า TC Comb TWILL อัตราส่วนผสม Polyester ๖๕% (±๕) Cotton ๓๕% (±๕)
๒. ด้ายทอเบอร์ ๔๕x๓๔ (±๓) จำนวนเส้นด้าย ไม่น้อยกว่า ๒๑๐ เส้นต่อ ๑ ตารางนิ้ว
๓. ฝีเข็มที่เย็บต้องไม่น้อยกว่า ๑๒ ฝีเข็มต่อความยาว ๑ นิ้ว ใช้ด้ายคุณภาพดี มีความเหนียวและไม่ขาดง่าย
๔. ด้านในตัวกางเกงเย็บตะเข็บซ่อน (ไม่โผล่ด้านในกางเกง)
๕. ตัดเส้นด้ายเก็บทุกชิ้นงาน
๖. เย็บตะเข็บเดี่ยวยตลอดทั้งตัว
๗. เอวกางเกงเป็นเอวปล้อง มีเชือกผูกด้านหลัง เชือกผูกขนาดกว้าง ๑ นิ้ว ยาว ๖๐ นิ้ว
๘. พิมพ์โลโก้ "โรงพยาบาลตำรวจ" ขนาดตัวอักษร ๑ นิ้ว ด้วยหมึกสีน้ำเงิน ๓ ด้านหนึ่ง ด้านหน้าและด้านหลัง
๙. รายละเอียดอื่นๆ เป็นไปตามที่ราชการกำหนด



พ.ท.อ. พงษ์

ตรวจแล้วถูกต้อง

พ.ต.ท.หญิง

(Signature)
(ดวงรัตน์ พูลมี)

พยาบาล (สบ๓) กลุ่มงานพยาบาล รพ.ตร.

พ.ต.อ.หญิง *(Signature)*
(นภวรรณ พลหิโน)

ตรวจแล้วถูกต้อง

พ.ต.อ.หญิง

(Signature)
(คนึงนิจ สิงห์ไกร)

พยาบาล (สบ๕) กลุ่มงานพยาบาล รพ.ตร.

พ.ต.ท.หญิง

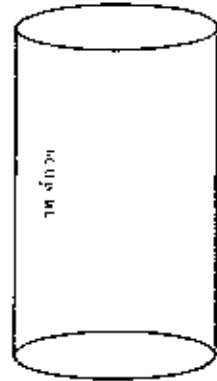
(Signature)
(ดวงรัตน์ พูลมี)

พ.ต.ท.หญิง

(Signature)
(จิตภัสร์ กุลทรัพย์ศรีวร)

ผ้าถุงคุนย้จอมทอง

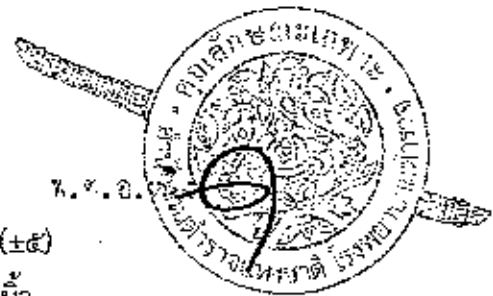
ขนาด	นิ้ว
เส้นรอบวง	๗๐
ยาว	๕๐



หมายเหตุ

: หน่วยวัด : นิ้ว

: ขนาดต่างๆ ให้มีความคลาดเคลื่อนได้ไม่เกิน ๑ นิ้ว



๑. ผ้า TC Comb TWILL อัตราส่วนผสม Polyester ๖๕% (±๕) Cotton ๓๕% (±๕)
๒. ด้ายทอเบอร์ ๔๕x๓๔ (±๓) จำนวนเส้นด้าย ไม่น้อยกว่า ๒๑๐ เส้นต่อ ๑ ตารางนิ้ว
๓. ฝ้ายที่เย็บต้องไม่น้อยกว่า ๑๒ ฝ้ายต่อความยาว ๑ นิ้ว ใช้ด้ายคุณภาพดี มีความเหนียวและไม่ขาดง่าย
๔. เย็บซ่อนตะเข็บ ด้านในเย็บเส้นด้ายคู่ (ไม่โพ้งด้านในผ้าถุง)
๕. ดัดเส้นด้ายเก็บทุกชิ้นงาน
๖. ใช้ผ้าชิ้นเดียวในการตัดเย็บ ไม่มีรอยต่อของผ้า
๗. พับขอบเก็บริมทุกด้าน (กรณีผ้าชายครุย)
๘. พิมพ์โลโก้ "รพ.ตำรวจ" ขนาด ๑ นิ้ว ด้วยหมึกสีน้ำเงิน แถวขวางผ้า
๙. รายละเอียดอื่นๆ เป็นไปตามที่ราชการกำหนด

ตรวจแล้วถูกต้อง

พ.ต.ท.หญิง

ดวงรัตน์ พูลมี
(ดวงรัตน์ พูลมี)

ตรวจแล้วถูกต้อง

พ.ต.อ.หญิง

คณิน
(คณินิจ สิงห์ไกร)

พยาบาล (สบ๓) กลุ่มงานพยาบาล รพ.ตร.

พ.ต.อ.หญิง

สุนทร
(สุนทรพร พลนิบง)

พยาบาล (สบ๕) กลุ่มงานพยาบาล รพ.ตร.

พ.ต.ท.หญิง

จิตติภัทร์
(จิตติภัทร์ กุศลพัทธ์ศรีวรา)

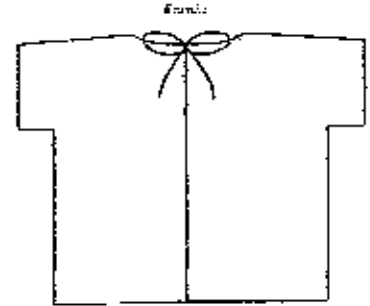
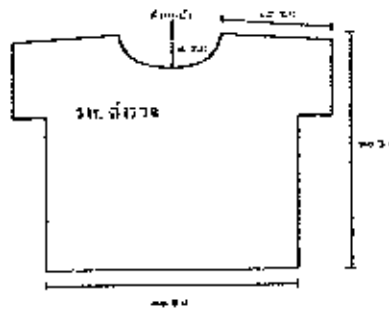
พ.ต.ท.หญิง

ดวงรัตน์ พูลมี
(ดวงรัตน์ พูลมี)

รายละเอียดของวัสดุประเภทเครื่องแต่งกาย ประเภทอุปกรณ์กักตุนและเครื่องนอน
โรงพยาบาลตำรวจ สำนักงานตำรวจแห่งชาติ

๓. เสื้อเด็กทารก

ขนาด	
กว้าง	๓๐
ยาว	๓๐



หมายเหตุ

: หน่วยวัด : นิ้ว

: ขนาดต่างๆ ให้มีความคลาดเคลื่อนได้ไม่เกิน ๑ นิ้ว

๑. ฝ้ายดิบย้อมสี cotton ๑๐๐ %
๒. ค่ายทอเบอร์ ๔๐x๔๐ (±๓) จำนวนเส้นด้าย ไม่น้อยกว่า ๒๕๐ เส้นต่อตารางนิ้ว
๓. ฝ้ายที่เย็บต้องไม่น้อยกว่า ๑๒ ฝ้ายต่อความยาว ๑ นิ้ว ใช้ด้ายคุณภาพดี มีความเหนียวและไม่ขาดง่าย
๔. ตัดเศษด้ายเย็บเก็บทุกชิ้นงาน
๕. เย็บด้วยเส้นด้ายตะเข็บคู่ตลอดทั้งชุด
๖. พิมพ์โลโก้ "รพ.ตำรวจ" ขนาดตัวอักษร ๑ เซนติเมตร บริเวณหน้าอกด้านขวาด้วยหมึกสีน้ำเงิน
๗. รายละเอียดอื่นๆ เป็นไปตามที่ราชการกำหนด

ตรวจแล้วถูกต้อง

พ.ต.ท.หญิง

(Signature)
(ดวงรัตน์ พูลมณี)

ตรวจแล้วถูกต้อง

พ.ต.อ.หญิง

(Signature)
(คนึงนิจ สิงห์ไกร)

พยาบาล (สบ๑) กลุ่มงานพยาบาล รพ.ตร.

พ.ต.อ.หญิง

(Signature)
(นภวรรณ พลพินิจ)

พยาบาล (สบ๕) กลุ่มงานพยาบาล รพ.ตร.

พ.ต.ท.หญิง

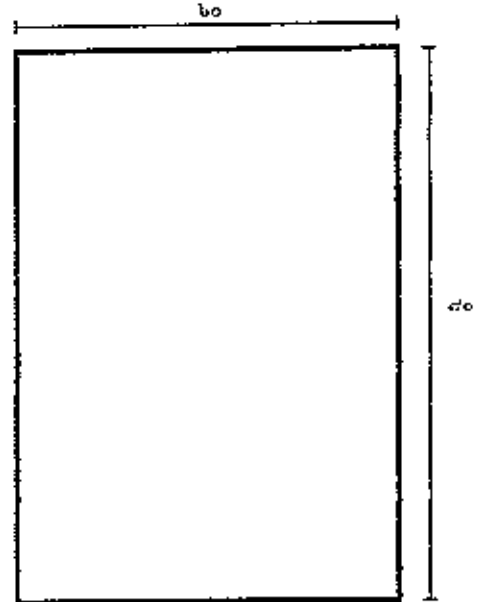
(Signature)
(จิตติภัทร์ กุลพันธ์ศรีวรา)

พ.ต.ท.หญิง

(Signature)
(ดวงรัตน์ พูลมณี)

1* ผ้าห่ม

ขนาด	นิ้ว
กว้าง (ไม่น้อยกว่า)	๖๐
ยาว (ไม่น้อยกว่า)	๘๐

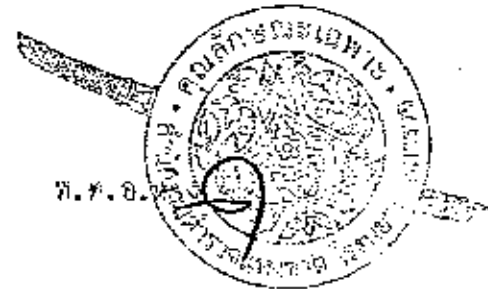


หมายเหตุ

: หน่วยวัด : นิ้ว

: ขนาดต่างๆ ให้มีความคลาดเคลื่อนได้ไม่เกิน ๑ นิ้ว

๑. ผ้า cotton ๑๐๐ %
๒. ทอเส้นด้ายคู่ น้ำหนักไม่ต่ำกว่า ๔๐ ปอนด์/โหล
๓. มีเข็มที่เย็บต้องไม่น้อยกว่า ๑๒ มีเข็มต่อความยาว ๑ นิ้ว ใช้ด้ายคุณภาพดี มีความเหนียวและไม่ขาดง่าย
๔. ทอโลโก้แบบนูน " รพ.ตำรวจ Police General Hospital " ขนาดตัวอักษร ๓.๕ นิ้ว สีขาวตามเนื้อผ้า
๕. ตัดเส้นด้ายเก็บทุกชิ้นงาน
๖. ใช้ผ้าฝ้ายเขียว ไม่มีรอยต่อของตัวผ้า
๗. เย็บด้วยเส้นด้ายตะเข็บคู่ตลอดทั้งผืน



พ.ต.ท.หญิง *ดวงรัตน์ พูลมี*
 (ดวงรัตน์ พูลมี)
 ตรวจสอบแล้วถูกต้อง

พยาบาล (สบ๓) กลุ่มงานพยาบาล รพ.ตร.
 พ.ต.อ.หญิง *กมลวรรณ พลศิริเวียง*
 (กมลวรรณ พลศิริเวียง)

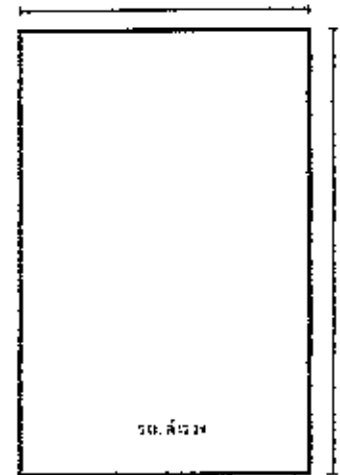
พ.ต.ท.หญิง *ดวงรัตน์ พูลมี*
 (ดวงรัตน์ พูลมี)

พ.ต.อ.หญิง *คณินิจ สิงห์ไกร*
 (คณินิจ สิงห์ไกร)
 ตรวจสอบแล้วถูกต้อง

พยาบาล (สบ๕) กลุ่มงานพยาบาล รพ.ตร.
 พ.ต.ท.หญิง *จิตติภัทร์ กุลหิรัศรีวรา*
 (จิตติภัทร์ กุลหิรัศรีวรา)

18 ผ้าเช็ดตัว

ขนาด	นิ้ว
กว้าง (ไม่น้อยกว่า)	๒๗
ยาว (ไม่น้อยกว่า)	๕๔

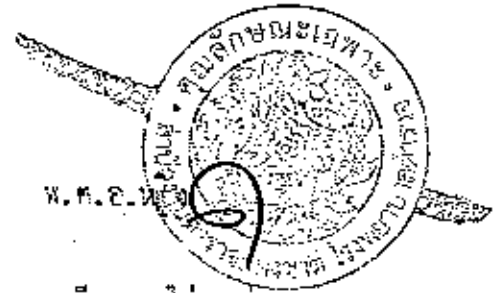


หมายเหตุ

: หน่วยวัด : นิ้ว

: ขนาดต่างๆ ให้มีความคลาดเคลื่อนได้ไม่เกิน ๑ นิ้ว

๑. ผ้า cotton ๑๐๐ %
๒. ทอเส้นด้ายคู่ น้ำหนักไม่ต่ำกว่า ๑๒ ปอนด์/โหล
๓. ผิเช็มที่เย็บต้องไม่น้อยกว่า ๑๒ ผิเช็มต่อความยาว ๑ นิ้ว ใช้ด้ายคุณภาพดี มีความเหนียวและไม่ขาดง่าย
๔. ใช้ผ้าฝ้ายเดียว ไม่มีรอยต่อของตัวผ้า
๕. เย็บด้วยเส้นด้ายตะเข็บคู่ตลอดทั้งผืน
๖. ปัก "รพ.ตำรวจ" ขนาดตัวอักษร ๑ นิ้ว ด้วยไหมปักอย่างดีสีน้ำเงิน ห่างจากชายผ้าด้านล่าง ประมาณ ๒ นิ้ว



พ.ต.ท.หญิง *นางสาว พุฒิมิ*
 (ดวงรัตน์ พุฒิมิ)
 ตรวจสอบแล้วถูกต้อง

พยาบาล (สบ๓) กลุ่มงานพยาบาล รพ.ตร.
 พ.ต.อ.หญิง *Lim Sorn*
 (นภาพรรม พงษ์นิจ)

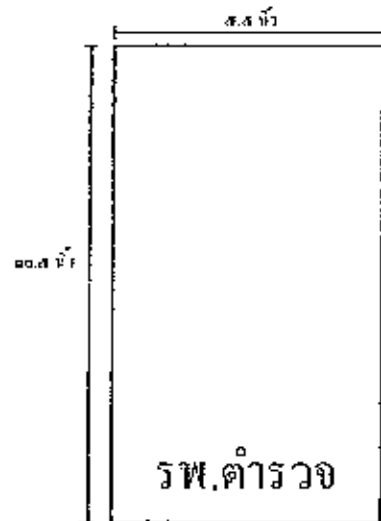
พ.ต.ท.หญิง *นางสาว พุฒิมิ*
 (ดวงรัตน์ พุฒิมิ)

พ.ต.อ.หญิง *อน*
 (กนิษฐา สิงห์ไกร)
 ตรวจสอบแล้วถูกต้อง

พยาบาล (สบ๕) กลุ่มงานพยาบาล รพ.ตร.
 พ.ต.ท.หญิง *จิตติมา*
 (จิตติมาห์ ฤกษ์พัทธ์ศรีวรา)

๑๖ ผ้าซับตัว

ขนาด	นิ้ว
กว้าง (ไม่น้อยกว่า)	๕.๕
ยาว (ไม่น้อยกว่า)	๑๐.๕



หมายเหตุ

: หน่วยวัด : นิ้ว

: ขนาดต่างๆ ให้มีความคลาดเคลื่อนได้ไม่เกิน ๑ นิ้ว

๑. ผ้า cotton ๑๐๐ %
๒. ทอเส้นด้ายคู่ น้หนักไม่ต่ำกว่า ๑.๕ ปอนด์/โหล
๓. มีเข็มที่เย็บต้องไม่น้อยกว่า ๑๒ มีเข็มต่อความยาว ๑ นิ้ว ใช้ด้ายคุณภาพดี มีความเหนียวและไม่ขาดง่าย
๔. ใช้ผ้าผืนเดียว ไม่มีรอยต่อของตัวผ้า
๕. เย็บด้วยเส้นด้ายตะเข็บคู่ตลอดทั้งผืน
๖. ปัก "รพ.ตำรวจ" ขนาดตัวอักษร ๑ นิ้ว ด้วยไหมปักอย่างดีสีน้ำเงิน ห่างจากชายผ้าด้านล่าง ประมาณ ๑ นิ้ว

พ.ต.ท.หญิง *ดวงรัตน์ พูลมณี*
 (ดวงรัตน์ พูลมณี)

พยาบาล (สบ๓) กลุ่มงานพยาบาล รพ.ตร.
 พ.ต.อ.หญิง *นิพนธ์ วัฒน*
 (นภาพรณ พลพินิจ)

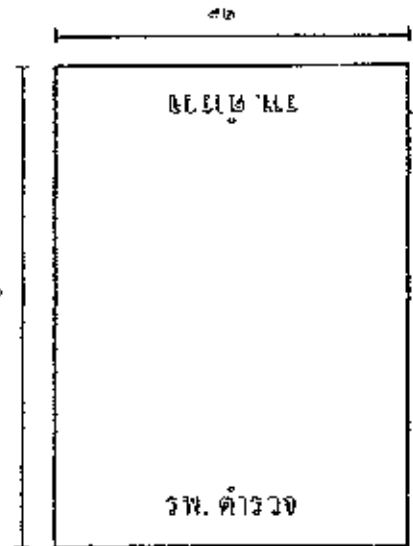
พ.ต.ท.หญิง *ดวงรัตน์ พูลมณี*
 (ดวงรัตน์ พูลมณี)

พ.ต.อ.หญิง *อนงค์*
 (คณินิจ สิงห์ไกร)

พยาบาล (สบ๕) กลุ่มงานพยาบาล รพ.ตร.
 พ.ต.ท.หญิง *จิตติภัสร์ กุลพัทธ์ศรีวิภา*
 (จิตติภัสร์ กุลพัทธ์ศรีวิภา)

ผ้าปูที่นอน

ขนาด	นิ้ว
กว้าง (ไม่น้อยกว่า)	๗๒
ยาว (ไม่น้อยกว่า)	๑๑๐

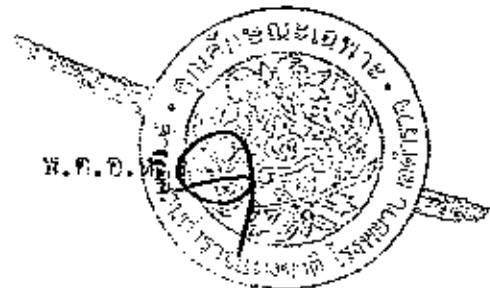


หมายเหตุ

: หน่วยวัด : นิ้ว

: ขนาดต่างๆ ให้มีความคลาดเคลื่อนได้ไม่เกิน ๑ นิ้ว

๑. วัสดุข้อมขาว cotton ๑๐๐ %
๒. ด้ายทอเบอร์ ๓๒x๓๒ (±๓) จำนวนเส้นด้าย ไม่น้อยกว่า ๑๘๐ เส้นต่อ ๑ ตารางนิ้ว
๓. ผิเข็มที่เย็บต้องไม่น้อยกว่า ๑๒ ผิเข็มต่อความยาว ๑ นิ้ว ใช้ด้ายคุณภาพดี มีความเหนียวและไม่ขาดง่าย
๔. หัวตะเข็บประมาณ ๐.๕ นิ้ว เย็บด้วยเส้นด้ายตะเข็บคู่ ๔ ด้าน
๕. ใช้ผ้าผืนเดียว ไม่มีรอยต่อของตัวผ้า
๖. ตัดเส้นด้วยเก็บทุกชิ้นงาน
๗. พิมพ์โลโก้ "รพ.ตำรวจ" ขนาดตัวอักษร ๒ นิ้ว ด้วยหมึกสีน้ำเงิน ๒ จุด ด้านบนและล่างของผืนผ้า ห่างจากชายผ้าประมาณ ๓๐ นิ้ว
๘. รายละเอียดอื่นๆ เป็นไปตามที่ราชการกำหนด



พ.ต.ท.หญิง *ดวงรัตน์ พูลมณี*
 (ดวงรัตน์ พูลมณี)
 ตรวจสอบแล้วถูกต้อง

พ.ต.อ.หญิง *คณิน*
 (คณิน สิงห์ไกร)
 ตรวจสอบแล้วถูกต้อง

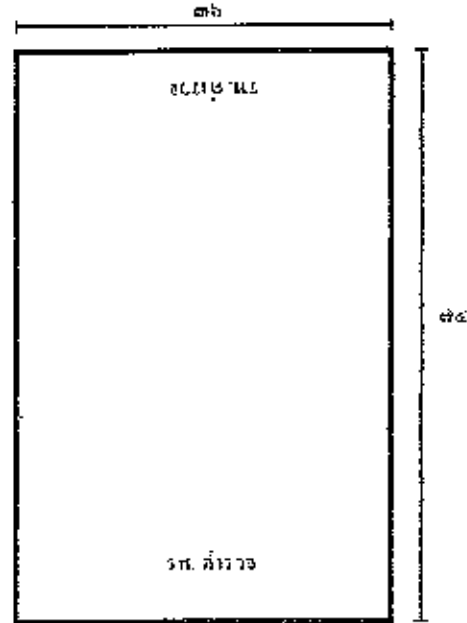
พ.ต.ท.หญิง *ณารัตน์ พลพินิจ*
 (ณารัตน์ พลพินิจ)
 โรงพยาบาล (สบต) กลุ่มงานพยาบาล รพ.ตร.

พ.ต.ท.หญิง *ดวงรัตน์ พูลมณี*
 (ดวงรัตน์ พูลมณี)

พ.ต.ท.หญิง *จิตติภัทร์ กุลพัทธ์ศรีวรา*
 (จิตติภัทร์ กุลพัทธ์ศรีวรา)
 โรงพยาบาล (สบต) กลุ่มงานพยาบาล รพ.ตร.

ผ้าขาวเตี๋ยง

ขนาด	นิ้ว
กว้าง (ไม่น้อยกว่า)	๓๖
ยาว (ไม่น้อยกว่า)	๗๔



หมายเหตุ

: หน่วยวัด : นิ้ว

: ขนาดต่างๆ ให้มีความคลาดเคลื่อนได้ไม่เกิน ๑ นิ้ว

๑. ฝ้ายดิบอ้อมขาว cotton ๑๐๐ %
๒. ค่ายทอเบอร์ ๓๒x๓๒ (±๓) จำนวนเส้นค้าย ไม่น้อยกว่า ๑๘๐ เส้นต่อ ๑ ตารางนิ้ว
๓. ฝ้ายที่เย็บต้องไม่น้อยกว่า ๑๒ ฝ้ายต่อความยาว ๑ นิ้ว ใช้ด้ายคุณภาพดี มีความเหนียวและไม่ขาดง่าย
๔. ทับตะเข็บประมาณ ๐.๕ นิ้ว เย็บด้วยเส้นด้ายตะเข็บคู่ ๒ ด้าน หัว-ท้าย
๕. ใช้ผ้าฝืนเดียว ไม่มีรอยต่อของหัวผ้า
๖. ตัดเส้นค้ายเก็บทุกชิ้นงาน
๗. พิมพ์โลโก้ "รพ.ตำรวจ" ขนาดตัวอักษร ๒ นิ้ว ด้วยหมึกสีน้ำเงิน ๒ จุด ด้านบนและด้านล่าง ห่างจากชายผ้า ๒๐ นิ้ว
๘. รายละเอียดอื่นๆ เป็นไปตามที่ราชการกำหนด



ตรวจแล้วถูกต้อง
พ.ต.ท.หญิง *Amint หุคมี*
(ดวงรัตน์ หุคมี)

พยาบาล (สบ๓) กลุ่มงานพยาบาล รพ.ตร.
พ.ต.อ.หญิง *Low ๑๒๐*
(เนการรณ พลหญิง)

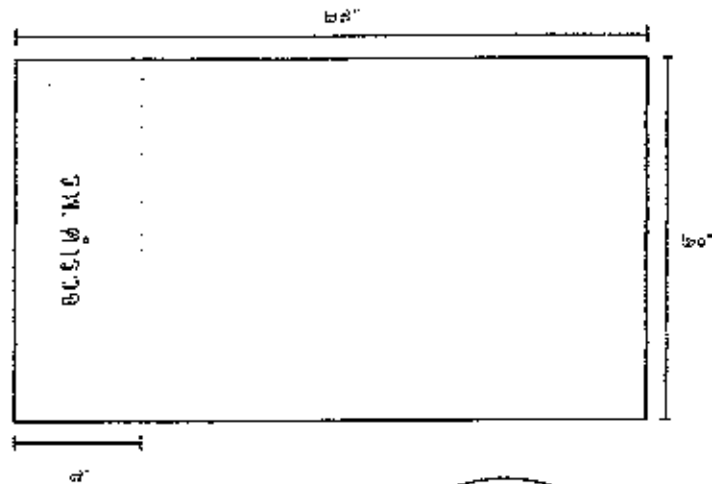
พ.ต.ท.หญิง *Amint หุคมี*
(ดวงรัตน์ หุคมี)

ตรวจแล้วถูกต้อง
พ.ต.อ.หญิง *Amint*
(คณินิจ สิงห์ไกร)

พยาบาล (สบ๕) กลุ่มงานพยาบาล รพ.ตร.
พ.ต.ท.หญิง *Amint*
(จิตติภัทร์ ยุคพันธ์ศรีวรา)

••• ปลอกหมอน

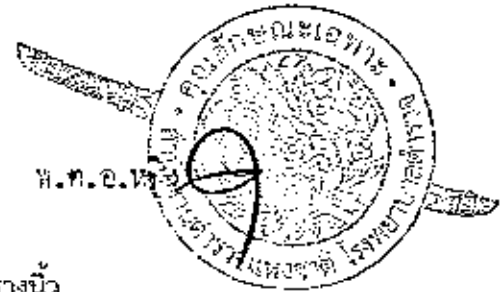
ขนาด	นิ้ว
กว้าง	๒๐
ยาว	๒๗
ลิ้น	๗



หมายเหตุ

: หน่วยวัด : นิ้ว

: ขนาดต่างๆ ให้มีความคลาดเคลื่อนได้ไม่เกิน ๑ นิ้ว



๑. ฝ้ายดิบย้อมขาว cotton ๑๐๐ %
๒. ด้ายทอเบอร์ ๓๒x๓๒ (±๓) จำนวนเส้นด้าย ไม่น้อยกว่า ๑๘๘๐ เส้นต่อ ๑ ตารางนิ้ว
๓. ฝ้ายที่เย็บต้องไม่น้อยกว่า ๑๒ ฝ้ายต่อความยาว ๑ นิ้ว ใช้ด้ายคุณภาพดี มีความเหนียวและไม่ขาดง่าย
๔. ตัดเส้นด้ายเก็บทุกชิ้นงาน
๕. ใช้ผ้าสีนเดียว ไม่มีรอยต่อของตัวผ้า
๖. เย็บด้วยเส้นด้ายตะเข็บคู่ตลอดทั้งชิ้น
๗. พิมพ์โลโก้ "รพ.ตำรวจ" ขนาดตัวอักษร ๑.๕ นิ้ว ด้วยหมึกสีน้ำเงิน ๒ จุด บริเวณลิ้นด้านหน้าและด้านหลัง
๘. รายละเอียดอื่นๆ เป็นไปตามที่ราชการกำหนด

ตรวจแล้วถูกต้อง
พ.ต.ท.หญิง *ดวงรัตน์ พูลมี*
(ดวงรัตน์ พูลมี)

พยาบาล (สบ๓) กลุ่มงานพยาบาล รพ.ตร.
พ.ต.ท.หญิง *ดวงรัตน์ พูลมี*
(นภวรรณ พลพินิจ)

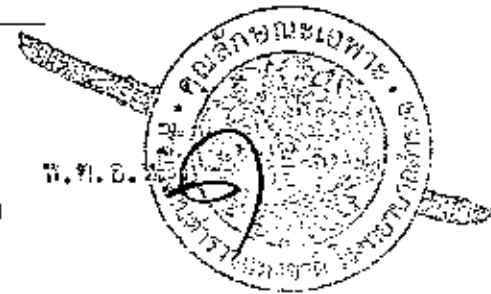
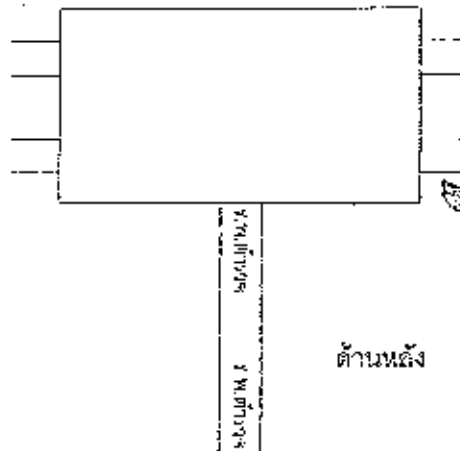
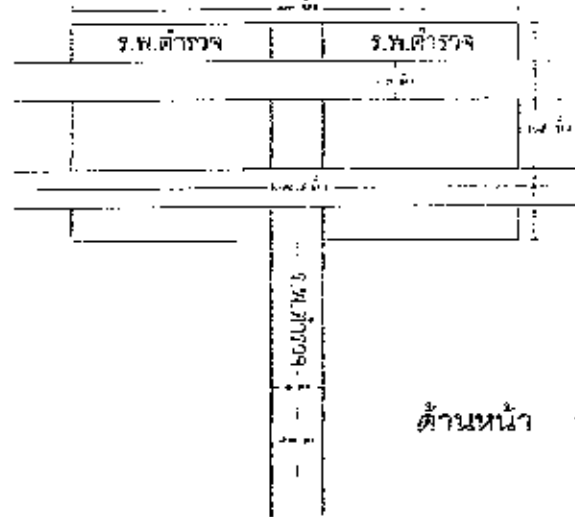
ตรวจแล้วถูกต้อง
พ.ต.ท.หญิง *อ.ม.ง.*
(หญิงนิจ สิงห์ไกร)

พยาบาล (สบ๕) กลุ่มงานพยาบาล รพ.ตร.
พ.ต.ท.หญิง *จิตติภัทร์ กุลพัทธ์ศรีวรา*
(จิตติภัทร์ กุลพัทธ์ศรีวรา)

พ.ต.ท.หญิง *ดวงรัตน์ พูลมี*
(ดวงรัตน์ พูลมี)

๕๕ ผ้าผูกข้อมือนิ้ว

ขนาด	กว้าง	ยาว
ยีนผ้า	๕	๑๓
สายผูกข้อมือนิ้ว	๐.๗	๒๘.๕
สายมัด	๑	๔๗



หมายเหตุ

- : หน่วยวัด : นิ้ว
- : ขนาดต่างๆ ให้มีความคลาดเคลื่อนได้ไม่เกิน ๑ นิ้ว

๑. ผ้าดิบย้อมขาว cotton ๑๐๐ %
๒. ด้ายทอเบอร์ ๒๐x๒๐ (±๓) จำนวนเส้นด้าย ไม่น้อยกว่า ๑๔๐ เส้นต่อ ๑ ตารางนิ้ว
๓. มีเข็มที่เย็บต้องไม่น้อยกว่า ๑๒ มีเข็มต่อความยาว ๑ นิ้ว ใช้ด้ายคุณภาพดี มีความเหนียวและไม่ขาดง่าย
๔. ตัดเศษด้ายเก็บทุกชิ้นงาน
๕. พิมพ์โลโก้ " รพ.ตำรวจ " บริเวณด้านหน้า ซอบน ๒ จุด และสายมัด ๒ จุดด้านหลังละด้านหลังด้วยหมึกสีน้ำเงิน
๖. รายละเอียดอื่นๆเป็นไปตามที่ราชการกำหนด

ตรวจแล้วถูกต้อง
 พ.ต.ท.หญิง *ดวงรัตน์ พูลมี*
 (ดวงรัตน์ พูลมี)

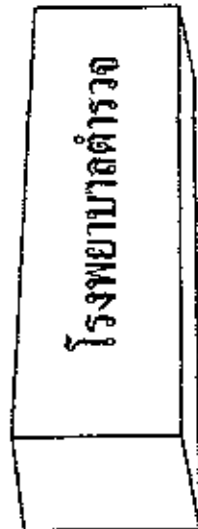
พยาบาล (สบ๓) กลุ่มงานพยาบาล รพ.ตร.
 พ.ต.อ.หญิง *พนกรรณ พลหนึ่ง*
 (พนกรรณ พลหนึ่ง)

ตรวจแล้วถูกต้อง
 พ.ต.อ.หญิง *ณิชา*
 (ณิชา สิงห์ไกร)

พยาบาล (สบ๕) กลุ่มงานพยาบาล รพ.ตร.
 พ.ต.ท.หญิง *จิตติภัทร์ พูลมี*
 (จิตติภัทร์ พูลมี)

ผ้าคลุมเปลห้องผ่าตัด

ขนาด	
กว้าง	๔๔
ยาว	๘๕



หมายเหตุ

: หน่วยวัด : นิ้ว

: ขนาดต่างๆ ให้มีความคลาดเคลื่อนได้ไม่เกิน ๑ นิ้ว

๑. ฝ้ายดิบย้อมสี cotton ๑๐๐ %
๒. ด้ายทอเบอร์ ๒๐x๒๐ (±๓) จำนวนเส้นด้าย ไม่น้อยกว่า ๑๔๐ เส้นต่อ ๑ ตารางนิ้ว
๓. ฝ้ายที่เย็บต้องไม่น้อยกว่า ๑๒ ฝ้ายต่อความยาว ๑ นิ้ว ใช้ด้ายคุณภาพดี มีความเหนียวและไม่ขาดง่าย
๔. ตัดเส้นด้ายเก็บทุกชิ้นงาน
๕. เย็บด้วยเส้นด้ายตะเข็บคู่ตลอดทั้งผืน
๖. พิมพ์โลโก้ "โรงพยาบาลตำรวจ" ขนาดตัวอักษร ๒ นิ้วด้วยหมึกสีน้ำเงิน บริเวณกึ่งกลางผ้าตามแนวนอน
๗. ใส่ยางยืด ขนาด ๑ นิ้ว รอบผืนผ้าเย็บเก็บเรียบร้อย
๘. รายละเอียดอื่นๆ เป็นไปตามที่ราชการกำหนด



พ.ต.ท.พญิง
 ตรวจสอบแล้วถูกต้อง
 (ดวงรัตน์ พูลมณี)

พ.ต.อ.พญิง
 ตรวจสอบแล้วถูกต้อง
 (ศวิงนิจ สิงห์ไกร)

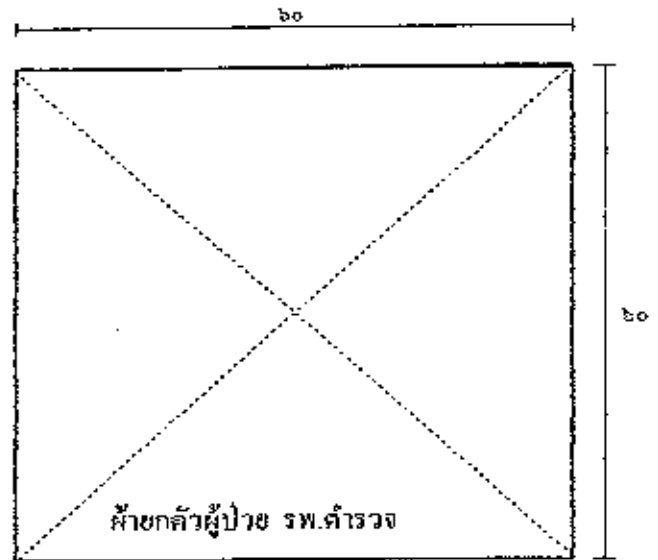
พยานาล (สบ๓) กลุ่มงานพยาบาล รพ.ตร.
 พ.ต.อ.พญิง
 (นภาพรรณ พลพิณิจ)

พ.ต.ท.พญิง
 ตรวจสอบแล้วถูกต้อง
 (ดวงรัตน์ พูลมณี)

พยานาล (สบ๕) กลุ่มงานพยาบาล รพ.ตร.
 พ.ต.ท.พญิง
 (จิตติภัทร์ กุลพิทร์ศรีวิรา)

ฝ้ายกตัว

ขนาด	นิ้ว
กว้าง	๖๐
ยาว	๖๐

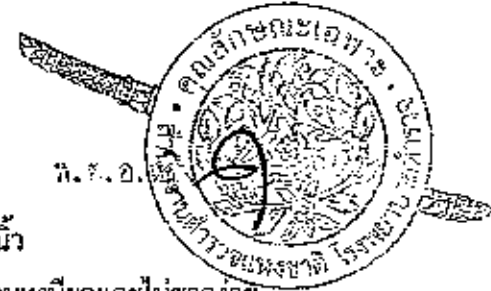


หมายเหตุ

: หน่วยวัด : นิ้ว

: ขนาดต่างๆ ให้มีความคลาดเคลื่อนได้ไม่เกิน ๑ นิ้ว

๑. ฝ้ายดิบย้อมสี cotton ๑๐๐ %
๒. ด้ายทอเบอร์ ๒๐x๒๐ (±๓) จำนวนเส้นด้าย ไม่น้อยกว่า ๑๔๐ เส้นต่อ ๑ ตารางนิ้ว
๓. ฝีมั้ที่เย็บต้องไม่น้อยกว่า ๑๒ ฝีมั้ต่อความยาว ๑ นิ้ว ใช้ด้ายคุณภาพดี มีความเหนียวและไม่ขาดง่าย
๔. ตัดเส้นด้ายเก็บทุกชิ้นงาน
๕. เย็บเก็บริมทั้ง ๔ ด้าน เย็บด้วยตะเข็บคู่
๖. ใช้ผ้าผืนเดียว ๒ ชั้น ไม่มีรอยต่อของผ้า
๗. พิมพ์โลโก้ "ฝ้ายกตัวผู้ป่วย รพ.ตำรวจ" ขนาดตัวอักษร ๑ นิ้ว ด้วยหมึกสีน้ำเงิน ๒ จุด ด้านหน้าและด้านหลัง
๘. รายละเอียดอื่นๆ เป็นไปตามที่ราชการกำหนด



ตรวจแล้วถูกต้อง

พ.ต.ท.หญิง

(Signature)
(ดวงรัตน์ พูลมี)

ตรวจแล้วถูกต้อง

พ.ต.อ.หญิง

(Signature)
(คนึงนิจ สิงห์ไกร)

พยาบาล (สบ๓) กลุ่มงานพยาบาล รพ.ตร.

พ.ต.อ.หญิง

(Signature)
(นภาพร พลพินิจ)

พยาบาล (สบ๕) กลุ่มงานพยาบาล รพ.ตร.

พ.ต.ท.หญิง

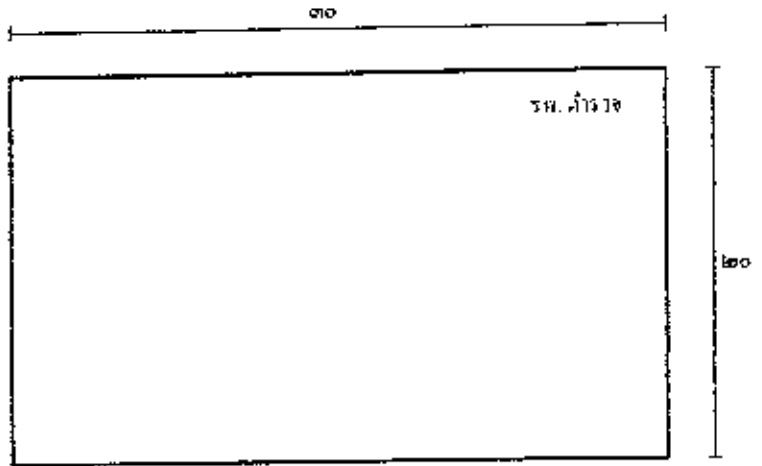
(Signature)
(จิตติภัทร์ ฤกษ์พิทักษ์ศิริรา)

พ.ต.ท.หญิง

(Signature)
(ดวงรัตน์ พูลมี)

๑. ผ้าเช็ดเท้า

ขนาด	นิ้ว
กว้าง	๒๐
ยาว	๓๐



หมายเหตุ

: หน่วยวัด : นิ้ว

: ขนาดต่างๆ ให้มีความคลาดเคลื่อนได้ไม่เกิน ๑ นิ้ว

๑. ผ้า cotton ๑๐๐ %

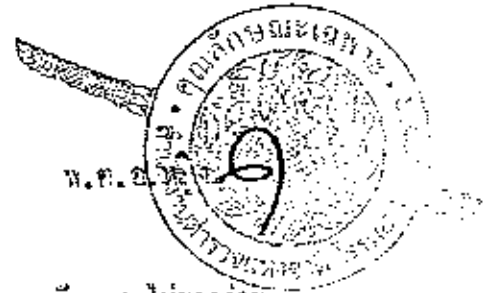
๒. หอเส้นด้ายคู่ น้ำหนักไม่ต่ำกว่า ๑๐ ปอนด์/โหล

๓. มีเข็มที่เย็บต้องไม่น้อยกว่า ๑๒ มีเข็มต่อความยาว ๑ นิ้ว ใช้ด้ายคุณภาพดี มีความเหนียวและไม่ขาดง่าย

๔. ใช้ผ้าผืนเดียว ไม่มีรอยต่อของตัวผ้า

๕. เย็บด้วยเส้นด้ายตะเข็บคู่ตลอดทั้งผืน

๖. หอโลโก้แบบบุบ "รพ.ตำรวจ" ขนาดตัวอักษร ๑ นิ้ว มุมขวาบน



ตรวจแล้วถูกต้อง

พ.ต.ท.หญิง

(Signature)
(ดวงรัตน์ พูลมี)

ตรวจแล้วถูกต้อง

พ.ต.อ.หญิง

(Signature)
(คณินิจ สิงห์ไกร)

พยาบาล (สบ๓) กลุ่มงานพยาบาล รพ.ตร.

พ.ต.อ.หญิง

(Signature)
(นภวรรณ พลพินิจ)

พยาบาล (สบ๕) กลุ่มงานพยาบาล รพ.ตร.

พ.ต.ท.หญิง

(Signature)
(จิตติภัทร์ กุลพันธ์ศรีวงษา)

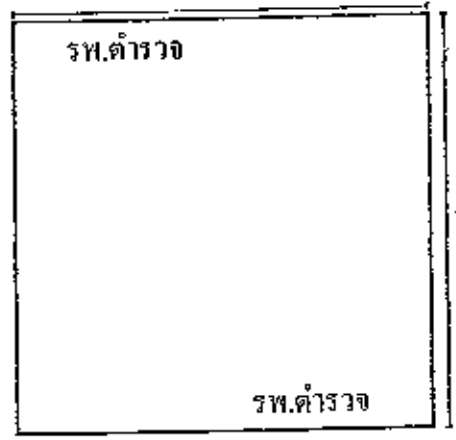
พ.ต.ท.หญิง

(Signature)
(ดวงรัตน์ พูลมี)

รายละเอียดของวัสดุประเภทเครื่องแต่งกาย ประเภทอาภรณ์ภัณฑ์และเครื่องนอน
โรงพยาบาลตำรวจ สำนักงานตำรวจแห่งชาติ

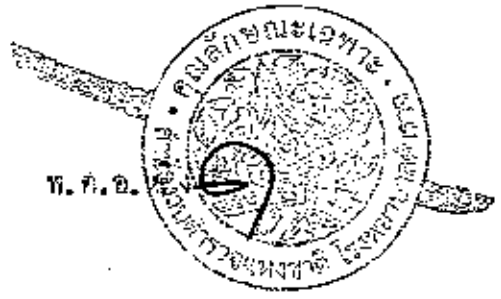
๕๖ ผ้าปูคิลิปเด็กอ่อน

ขนาด	
กว้าง	๓๕
ยาว	๓๕



หมายเหตุ

- : หน่วยวัด : นิ้ว
- : ขนาดต่างๆ ให้ความคลาดเคลื่อนได้ไม่เกิน ๑ นิ้ว



๑. ฝ้ายดิบย้อมสี cotton ๑๐๐ %
๒. ด้ายทอเบอร์ ๒๐x๒๐ (+๓) จำนวนเส้นด้าย ไม่น้อยกว่า ๑๕๐ เส้นต่อ ๑ ตารางนิ้ว
๓. ฝ้ายที่เย็บต้องไม่น้อยกว่า ๑๒ ฝ้ายต่อความยาว ๑ นิ้ว ใช้ด้ายคุณภาพดี มีความเหนียวและไม่ขาดง่าย
๔. ตัดเศษด้ายเย็บเก็บทุกชิ้นงาน
๕. เย็บเก็บริมทั้ง ๔ ด้าน เย็บด้วยตะเข็บคู่
๖. พิมพ์โลโก้ "รพ.ตำรวจ" ขนาดตัวอักษร ๑ นิ้ว บริเวณด้านบนบนและด้านล่าง ด้านหน้าและด้านหลัง ฝั้นผ้าด้วยหมักสีน้ำเงิน
๗. รายละเอียดอื่นๆ เป็นไปตามที่ราชการกำหนด

ตรวจแล้วถูกต้อง
พ.ต.ท.หญิง *กานต์ พูลมี*
(ดวงรัตน์ พูลมี)

ตรวจแล้วถูกต้อง
พ.ต.อ.หญิง *อนันต์*
(คนึงนิจ สิงห์ไกร)

พยาบาล (สบ๓) กลุ่มงานพยาบาล รพ.ดร.
พ.ต.อ.หญิง *สมใจ อดิ*
(เนาวรรณ พลพันธ์)

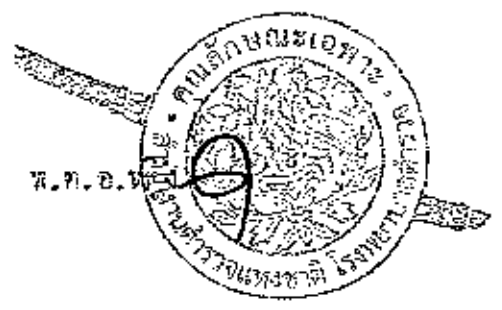
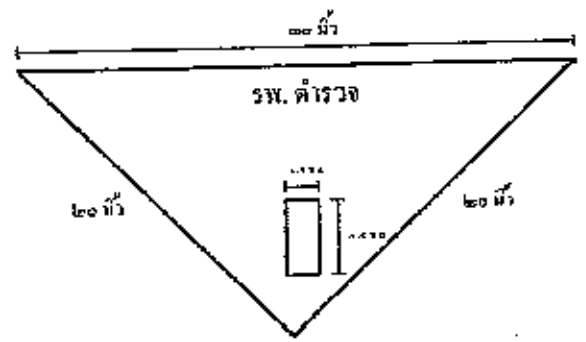
พ.ต.ท.หญิง *กานต์ พูลมี*
(ดวงรัตน์ พูลมี)

พยาบาล (สบ๕) กลุ่มงานพยาบาล รพ.ดร.
พ.ต.ท.หญิง *จิตติภรณ์*
(จิตติภรณ์ กุลพัทธ์ศิริวรา)

รายละเอียดของวัสดุประเภทเครื่องแต่งกาย ประเภทอาภรณ์ภัณฑ์และเครื่องนอน
โรงพยาบาลตำรวจ สำนักงานตำรวจแห่งชาติ

๕. ผ้าสามเหลี่ยม

ขนาด	
กว้าง	๒๐
ยาว	๓๐



หมายเหตุ

- : หน่วยวัด : นิ้ว
- : ขนาดต่างๆ ให้มีความคลาดเคลื่อนได้ไม่เกิน ๑ นิ้ว

๑. ผ้าดิบย้อมสี cotton ๑๐๐ %
๒. ด้ายทอเบอร์ ๒๐x๒๐ (±๓) จำนวนเส้นด้าย ไม่น้อยกว่า ๑๔๐ เส้นต่อ ๑ ตารางนิ้ว
๓. ผีเข็มที่เย็บต้องไม่น้อยกว่า ๑๒ ผีเข็มต่อความยาว ๑ นิ้ว ใช้ด้ายคุณภาพดี มีความเหนียวและไม่ขาดง่าย
๔. ตัดเศษด้ายเย็บเก็บทุกชิ้นงาน
๕. เย็บเก็บริมทั้ง ๔ ด้าน เย็บด้วยตะเข็บคู่
๖. พิมพ์โลโก้ "รพ.ตำรวจ" ขนาดตัวอักษร ๑ นิ้ว บริเวณด้านนอกผ้าด้วยหมึกสีน้ำเงิน
๗. รายละเอียดอื่นๆ เป็นไปตามที่ราชการกำหนด

ตรวจแล้วถูกต้อง
พ.ต.ท.หญิง *ดวงรัตน์ พูลมี*
(ดวงรัตน์ พูลมี)

ตรวจแล้วถูกต้อง
พ.ต.อ.หญิง *อนันต์*
(คณินิจ สิงห์ไกร)

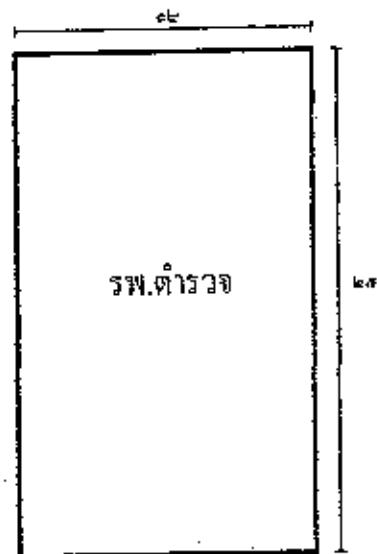
พยาบาล (สบ๓) กลุ่มงานพยาบาล รพ.ตร.
พ.ต.อ.หญิง *สุนันต์*
(นภวรรณ พูลพิณิจ)

พ.ต.ท.หญิง *ดวงรัตน์ พูลมี*
(ดวงรัตน์ พูลมี)

พยาบาล (สบ๕) กลุ่มงานพยาบาล รพ.ตร.
พ.ต.ท.หญิง *จิตภัสร์*
(จิตภัสร์ กุลพัทธ์ศิริวาร)

ผ้าเช็ดมือ

ขนาด	นิ้ว
กว้าง (ไม่น้อยกว่า)	๑๒
ยาว (ไม่น้อยกว่า)	๒๕

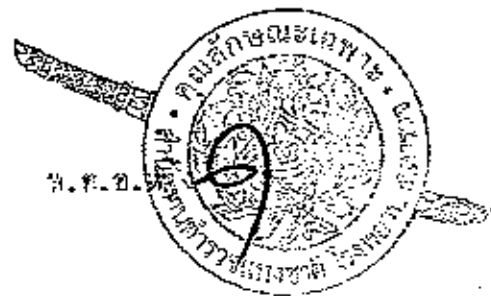


หมายเหตุ

: หน่วยวัด : นิ้ว

: ขนาดต่างๆ ให้มีความคลาดเคลื่อนได้ไม่เกิน ๑ นิ้ว

๑. ฝ้ายดอกจอกสีขาว cotton ๑๐๐ %
๒. ด้ายทอเบอร์ ๑๐ x ๑๐ (+๓)
๓. จำนวนเส้นด้ายไม่น้อยกว่า ๘๘ เส้นต่อตารางนิ้ว
๔. สกรีนชื่อ " รพ.ตำรวจ " ด้วยหมึกสีน้ำเงิน ชัดเจน ไม่หลุดลอกเมื่อซักล้าง
๕. ตัดเส้นด้ายเก็บทุกชิ้นงาน
๖. ใช้ผ้าฝ้ายเดียว ไม่มีรอยต่อของตัวผ้า
๗. เย็บด้วยเส้นด้ายตะเข็บคู่ตลอดทั้งผืน



ตรวจแล้วถูกต้อง
 พ.ต.ท.หญิง *ดวงรัตน์ พูลมี*
 (ดวงรัตน์ พูลมี)

ตรวจแล้วถูกต้อง
 พ.ต.อ.หญิง *อนันต์*
 (อนันต์ สิงห์ไกร)

พยาบาล (สบ๓) กลุ่มงานพยาบาล รพ.ตร.

พยาบาล (สบ๕) กลุ่มงานพยาบาล รพ.ตร.

พ.ต.อ.หญิง *นภวรรณ พลพินิจ*
 (นภวรรณ พลพินิจ)

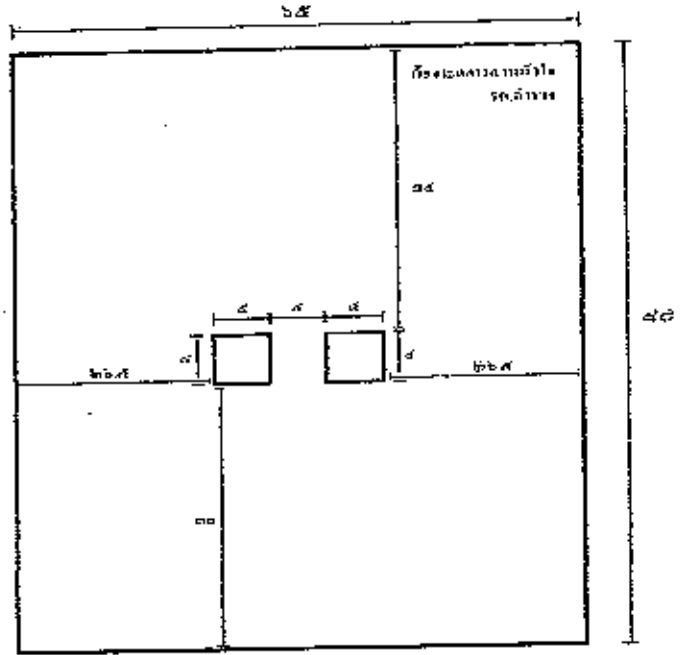
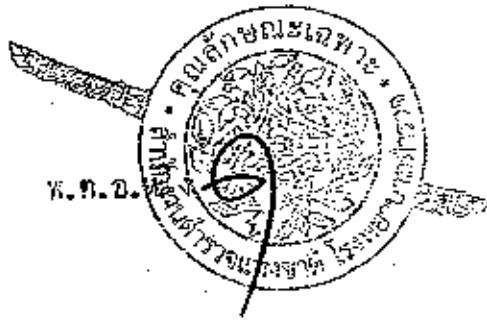
พ.ต.ท.หญิง *ดวงรัตน์ พูลมี*
 (ดวงรัตน์ พูลมี)

พ.ต.ท.หญิง *จิตภัสร์ ภัคไพฑ์ศรีวรา*
 (จิตภัสร์ ภัคไพฑ์ศรีวรา)

รายละเอียดของวัสดุประเภทเครื่องแต่งกาย ประเภทอาภรณ์ภัณฑ์และเครื่องนอน
 โรงพยาบาลตำรวจ สำนักงานตำรวจแห่งชาติ

๒ ผ้าเจาะกลางสวนหัวใจ

ขนาด	
กว้าง	๖๕
ยาว	๘๗



หมายเหตุ

- : หน่วยวัด : นิ้ว
- : ขนาดต่างๆ ให้มีความคลาดเคลื่อนได้ไม่เกิน ๑ นิ้ว

- ผ้าดิบย้อมสี cotton ๑๐๐ %
- ด้ายทอเบอร์ ๒๐x๒๐ (±๓) จำนวนเส้นด้าย ไม่น้อยกว่า ๑๕๐ เส้นต่อ ๑ ตารางนิ้ว
- มีเข็มที่เย็บต้องไม่น้อยกว่า ๑๒ มีเข็มต่อความยาว ๑ นิ้ว ใช้ด้ายคุณภาพดี มีความเหนียวและไม่ขาดง่าย
- เย็บเก็บริมทั้ง ๔ ด้าน เย็บด้วยตะเข็บคู่
- ใช้ผ้าผืนเดียว ๒ ชั้น ไม่มีรอยต่อของผ้า
- พิมพ์โลโก้ ตามที่กำหนด ขนาดตัวอักษร ๑ นิ้ว ด้วยหมึกสีน้ำเงิน ๒ จุด บริเวณด้านบนของผืนผ้า ด้านหน้าและด้านหลัง
- รายละเอียดอื่นๆ เป็นไปตามที่ราชการกำหนด

ตรวจแล้วถูกต้อง
 พ.ต.ท.หญิง *กนกนิจ พุฒิมิ*
 (ดวงรัตน์ พุฒิมิ)

ตรวจแล้วถูกต้อง
 พ.ต.อ.หญิง *อนันต์*
 (คณินิจ สิงห์ไกร)

พยาบาล (สบต) กลุ่มงานพยาบาล รพ.ดร.
 พ.ต.อ.หญิง *สมิทธิพร*
 (นภวรรณ พลพิณิจ)

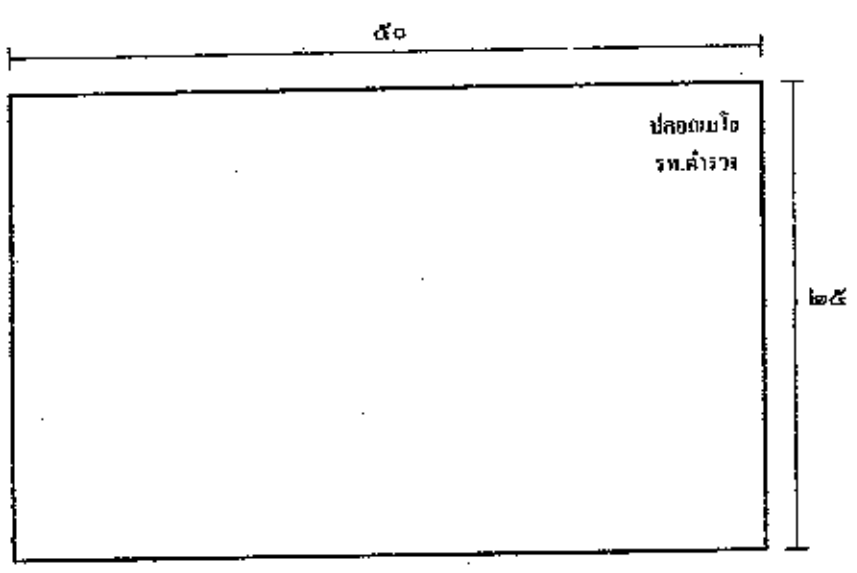
พ.ต.ท.หญิง *กนกนิจ พุฒิมิ*
 (ดวงรัตน์ พุฒิมิ)

พยาบาล (สบ๕) กลุ่มงานพยาบาล รพ.ดร.
 พ.ต.ท.หญิง *จิตติภัทร์*
 (จิตติภัทร์ กุลทรัพย์ศิริวาร)

รายละเอียดของวัสดุประเภทเครื่องแต่งกาย ประเภทอาภรณ์ภัณฑ์และเครื่องนอน
โรงพยาบาลตำรวจ สำนักงานตำรวจแห่งชาติ

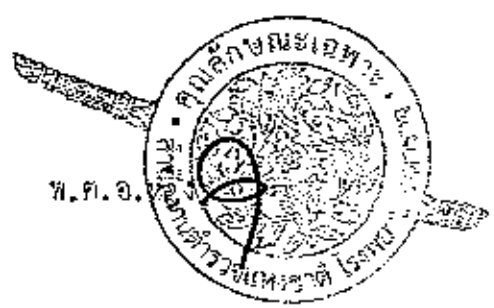
๓. ปลอกหมอนสองชั้น

ขนาด	
กว้าง	๒๕
ยาว	๕๐



หมายเหตุ

- : หน่วยวัด : นิ้ว
- : ขนาดต่างๆ ให้มีความคลาดเคลื่อนได้ไม่เกิน ๑ นิ้ว



๑. ผ้าดิบย้อมสี cotton ๑๐๐ %
๒. ด้ายทอเบอร์ ๒๐x๒๐ (±๓) จำนวนเส้นด้าย ไม่น้อยกว่า ๑๕๐ เส้นต่อ ๑ ตารางนิ้ว
๓. มีเข็มที่เย็บต้องไม่น้อยกว่า ๑๒ ผีเข็มต่อความยาว ๑ นิ้ว ใช้ด้ายคุณภาพดี มีความเหนียวและไม่ขาดง่าย
๔. เย็บเก็บริมทั้ง ๔ ด้าน เย็บด้วยตะเข็บคู่
๕. ใช้ผ้าผืนเดียว ๒ ชั้น ไม่มีรอยต่อของผ้า
๖. พิมพ์โลโก้ ตามที่กำหนด ขนาดตัวอักษร ๑ นิ้ว ด้วยหมึกสีน้ำเงิน ๒ จุด บริเวณด้านบนของผืนผ้า ด้านหน้าและด้านหลัง
๗. รายละเอียดอื่นๆ เป็นไปตามที่ราชการกำหนด

ตรวจแล้วถูกต้อง

พ.ต.ท.หญิง *ดวงรัตน์ พูลมี*
(ดวงรัตน์ พูลมี)

ตรวจแล้วถูกต้อง

พ.ต.อ.หญิง *อนงค์*
(อนงค์ สิงห์ไกร)

พยาบาล (สบ๓) กลุ่มงานพยาบาล รพ.ตร.

พ.ต.อ.หญิง *จิตภัทร์ กุลพัทธ์ศรีวรา*
(นภวรรณ พลหญิง)

พยาบาล (สบ๕) กลุ่มงานพยาบาล รพ.ตร.

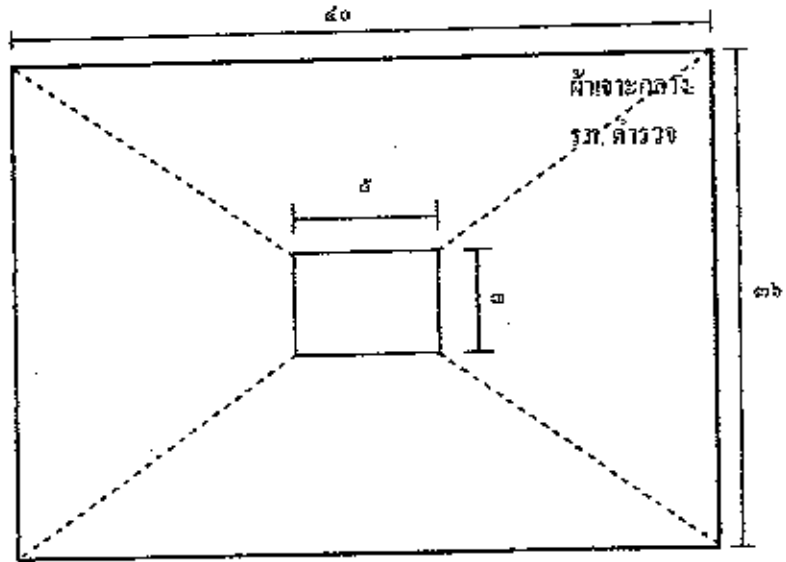
พ.ต.ท.หญิง *จิตภัทร์ กุลพัทธ์ศรีวรา*
(จิตภัทร์ กุลพัทธ์ศรีวรา)

พ.ต.ท.หญิง *ดวงรัตน์ พูลมี*
(ดวงรัตน์ พูลมี)

รายละเอียดของวัสดุประเภทเครื่องแต่งกาย ประเภทอาภรณ์ภัณฑ์และเครื่องนอน
โรงพยาบาลตำรวจ สำนักงานตำรวจแห่งชาติ

๔. ผ้าดิบย้อมสีเขียวสองชั้นเจาะรูตรงกลาง

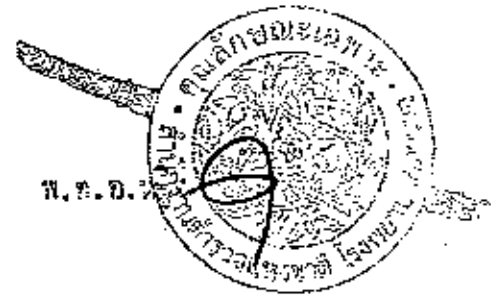
ขนาด	
กว้าง	๓๖
ยาว	๕๐



หมายเหตุ

: หน่วยวัด : นิ้ว

: ขนาดต่างๆ ให้มีความคลาดเคลื่อนได้ไม่เกิน ๑ นิ้ว



๑. ผ้าดิบย้อมสี cotton ๑๐๐ %

๒. ด้ายทอเบอร์ ๒๐x๒๐ (±๓) จำนวนเส้นด้าย ไม่น้อยกว่า ๑๕๐ เส้นต่อ ๑ ตารางนิ้ว

๓. ผีเข็มที่เย็บต้องไม่น้อยกว่า ๑๒ ผีเข็มต่อความยาว ๑ นิ้ว ใช้ด้ายคุณภาพดี มีความเหนียวและไม่ขาดง่าย

๔. เย็บเก็บริมทั้ง ๔ ด้าน เย็บด้วยตะเข็บคู่

๕. ใช้ผ้าผืนเดียว ๒ ชั้น ไม่มีรอยต่อของผ้า

๖. พิมพ์โลโก้ ตามที่กำหนด ขนาดตัวอักษร ๑ นิ้ว ด้วยหมึกสีน้ำเงิน ๒ จุด บริเวณด้านบนของผืนผ้า ด้านหน้าและด้านหลัง

๗. รายละเอียดอื่นๆ เป็นไปตามที่ราชการกำหนด

ตรวจแล้วถูกต้อง

พ.ต.ท.หญิง

(ลายเซ็น)
(ดวงรัตน์ พูลมี)

ตรวจแล้วถูกต้อง

พ.ต.อ.หญิง

(ลายเซ็น)
(คณินิจ สิงห์ไกร)

พยานาล (สบ๓) กลุ่มงานพยาบาล รพ.ตร.

พ.ต.อ.หญิง

(ลายเซ็น)
(นภาพรณ พลพิณ)

พยานาล (สบ๕) กลุ่มงานพยาบาล รพ.ตร.

พ.ต.ท.หญิง

(ลายเซ็น)
(จิตติภัทร์ กุลพิณฑ์ศรีวรา)

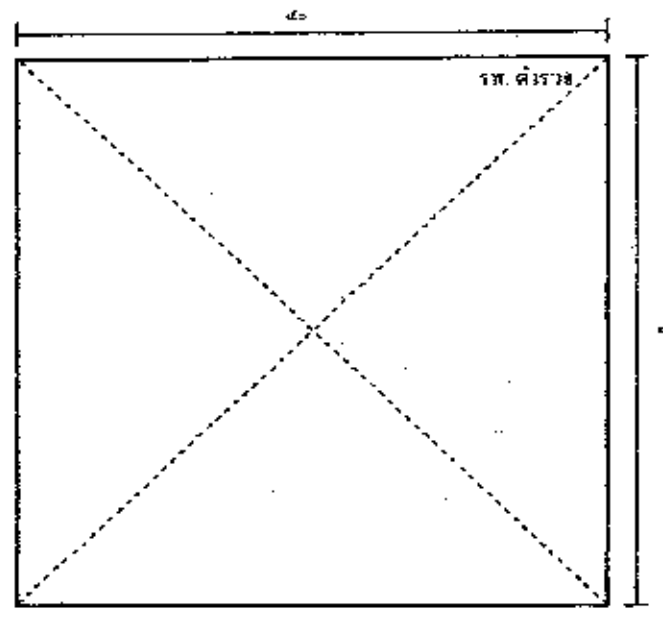
พ.ต.ท.หญิง

(ลายเซ็น)
(ดวงรัตน์ พูลมี)

รายละเอียดของวัสดุประเภทเครื่องแต่งกาย ประเภทอาภรณ์ภัณฑ์และเครื่องนอน
โรงพยาบาลตำรวจ สำนักงานตำรวจแห่งชาติ

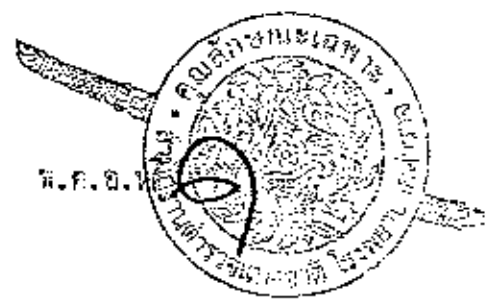
ผ้าดิบย้อมสีเขียวสองชั้นขนาด ๕๐ X ๕๐ นิ้ว

ขนาด	
กว้าง	๕๐
ยาว	๕๐



หมายเหตุ

- : หน่วยวัด : นิ้ว
- : ขนาดต่างๆ ให้มีความคลาดเคลื่อนได้ไม่เกิน ๑ นิ้ว



๑. ผ้าดิบย้อมสี cotton ๑๐๐ %
๒. ด้ายทอเบอร์ ๒๐x๒๐ (±๓) จำนวนเส้นด้าย ไม่น้อยกว่า ๑๕๐ เส้นต่อ ๑ ตารางนิ้ว
๓. สีเข้มที่เย็บต้องไม่น้อยกว่า ๑๒ สีเข้มต่อความยาว ๑ นิ้ว ใช้ด้ายคุณภาพดี มีความเหนียวและไม่ขาดง่าย
๔. เย็บเก็บริมทั้ง ๔ ด้าน เย็บด้วยตะเข็บคู่
๕. ใช้ผ้าผืนเดียว ๒ ชั้น ไม่มีรอยต่อของผ้า
๖. พิมพ์โลโก้ ตามที่กำหนด ขนาดตัวอักษร ๑ นิ้ว ด้วยหมึกสีน้ำเงิน ๒ จุด บริเวณด้านบนของผืนผ้า ด้านหน้าและด้านหลัง
๗. รายละเอียดอื่นๆ เป็นไปตามที่ราชการกำหนด

ตรวจแล้วถูกต้อง
พ.ต.ท.หญิง *[Signature]*
(ดวงรัตน์ พูลมณี)

ตรวจแล้วถูกต้อง
พ.ต.อ.หญิง *[Signature]*
(คณินิจ สิงห์ไกร)

โรงพยาบาล (สน๓) กลุ่มงานพยาบาล รพ.ตร.
พ.ต.อ.หญิง *[Signature]*
(นภวรรณ พลพินิจ)

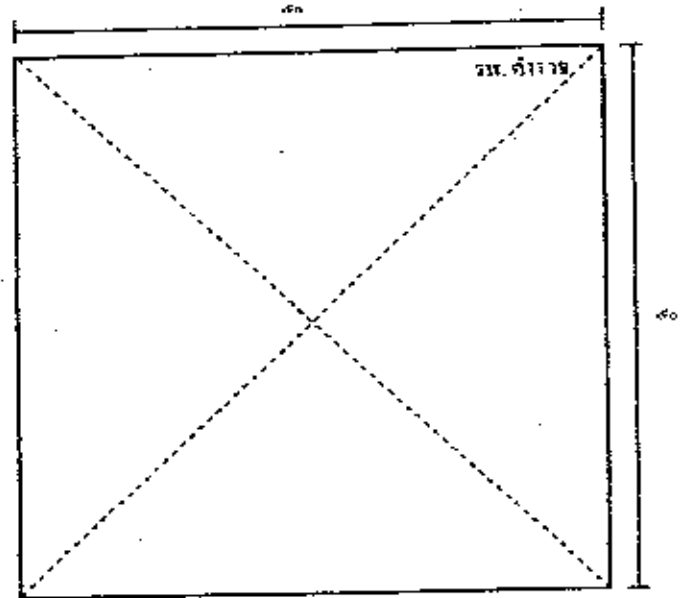
พ.ต.ท.หญิง *[Signature]*
(ดวงรัตน์ พูลมณี)

พ.ต.ท.หญิง *[Signature]*
(จิตติภัทร์ กุศลพัทธ์ศรีวาร)

รายละเอียดของวัสดุประเภทเครื่องแต่งกาย ประเภทอากรณัภัณฑ์และเครื่องนอน
โรงพยาบาลตำรวจ สำนักงานตำรวจแห่งชาติ

1- ผ้าคิบบย้อมสีเขียวสองชั้นขนาด ๕๐ X ๕๐ นิ้ว

ขนาด	
กว้าง	๕๐
ยาว	๕๐



หมายเหตุ

: หน่วยวัด : นิ้ว

: ขนาดต่างๆ ให้มีความคลาดเคลื่อนได้ไม่เกิน ๑ นิ้ว



๑. ผ้าคิบบย้อมสี cotton ๑๐๐ %
๒. ด้ายทอเบอร์ ๒๐x๒๐ (±๓) จำนวนเส้นด้าย ไม่น้อยกว่า ๑๔๐ เส้นต่อ ๑ ตารางนิ้ว
๓. ฝีเข็มที่เย็บต้องไม่น้อยกว่า ๑๒ ฝีเข็มต่อความยาว ๑ นิ้ว ใช้ด้ายคุณภาพดี มีความเหนียวและไม่ขาดง่าย
๔. เย็บเก็บริมทั้ง ๔ ด้าน เย็บด้วยตะเข็บคู่
๕. ใช้ผ้าผืนเดียว ๒ ชั้น ไม่มีรอยต่อของผ้า
๖. พิมพ์โลโก้ ตามที่กำหนด ขนาดตัวอักษร ๑ นิ้ว ด้วยหมึกสีน้ำเงิน ๒ จุด บริเวณด้านบนของผืนผ้า ด้านหน้าและด้านหลัง
๗. รายละเอียดอื่นๆ เป็นไปตามที่ราชการกำหนด

ตรวจแล้วถูกต้อง
พ.ต.ท.หญิง *[Signature]*
(ดวงรัตน์ พูลมี)

พยาบาล (สบ๓) กลุ่มงานพยาบาล รพ.ตร.
พ.ต.ท.หญิง *[Signature]*
(นภาพรณ พลพินิจ)

ตรวจแล้วถูกต้อง
พ.ต.ท.หญิง *[Signature]*
(คนึงนิจ สิงห์ไกร)

พ.ต.ท.หญิง *[Signature]*
(ดวงรัตน์ พูลมี)

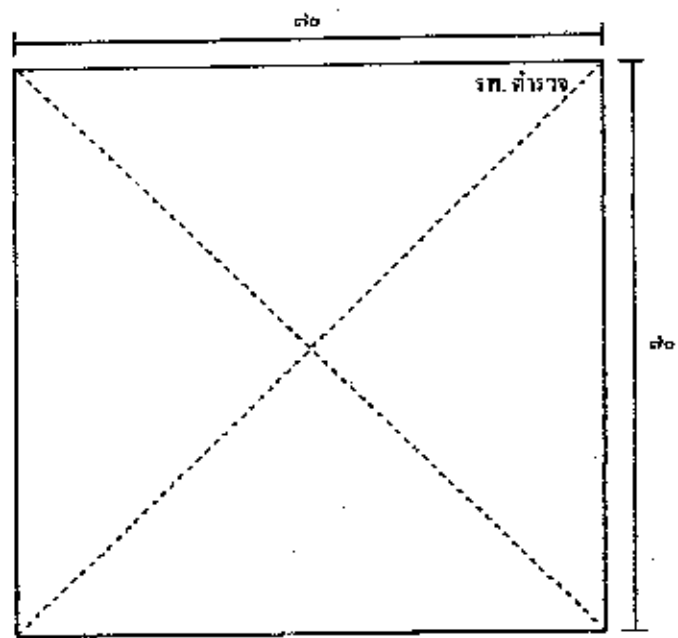
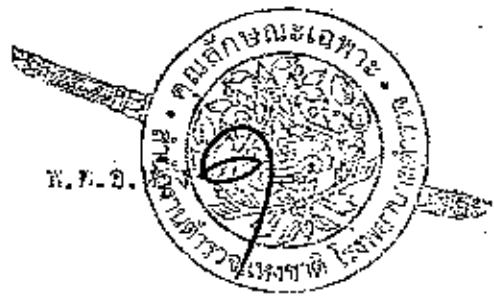
พยาบาล (สบ๕) กลุ่มงานพยาบาล รพ.ตร.
พ.ต.ท.หญิง *[Signature]*

(จิตติภัทร์ กุลพัทธ์ศรีวรา)

รายละเอียดของวัสดุประเภทเครื่องแต่งกาย ประเภทอาภรณ์ภัณฑ์และเครื่องนอน
โรงพยาบาลตำรวจ สำนักงานตำรวจแห่งชาติ

ผ้าดิบย้อมสีเขียวสองชั้นขนาด ๗๐ X ๗๐ นิ้ว

ขนาด	
กว้าง	๗๐
ยาว	๗๐



หมายเหตุ

- : หน่วยวัด : นิ้ว
- : ขนาดต่างๆ ให้มีความคลาดเคลื่อนได้ไม่เกิน ๑ นิ้ว

๑. ผ้าดิบย้อมสี cotton ๑๐๐ %
๒. ด้ายทอเบอร์ ๒๐x๒๐ (±๓) จำนวนเส้นด้าย ไม่น้อยกว่า ๑๔๐ เส้นต่อ ๑ ตารางนิ้ว
๓. ฝีเข็มที่เย็บต้องไม่น้อยกว่า ๑๒ ฝีเข็มต่อความยาว ๑ นิ้ว ใช้ด้ายคุณภาพดี มีความเหนียวและไม่ขาดง่าย
๔. เย็บเก็บริมทั้ง ๔ ด้าน เย็บด้วยตะเข็บคู่
๕. ใช้ผ้าผืนเดียว ๒ ชั้น ไม่มีรอยต่อของผ้า
๖. พิมพ์โลโก้ ตามที่กำหนด ขนาดตัวอักษร ๑ นิ้ว ด้วยหมึกสีน้ำเงิน ๒ จุด บริเวณด้านบนบนของผืนผ้า ด้านหน้าและด้านหลัง
๗. รายละเอียดอื่นๆ เป็นไปตามที่ราชการกำหนด

ตรวจแล้วถูกต้อง
พ.ต.ท.หญิง *ดวงรัตน์ พูลมณี*
(ดวงรัตน์ พูลมณี)

ตรวจแล้วถูกต้อง
พ.ต.อ.หญิง *อนงค์*
(คณิษฐา สิงห์ไกร)

พยาบาล (สบ๓) กลุ่มงานพยาบาล รพ.ตร.
พ.ต.อ.หญิง *อนงค์*
(อนงค์ พูลมณี) (บวรธรรม พลนิเวศ)

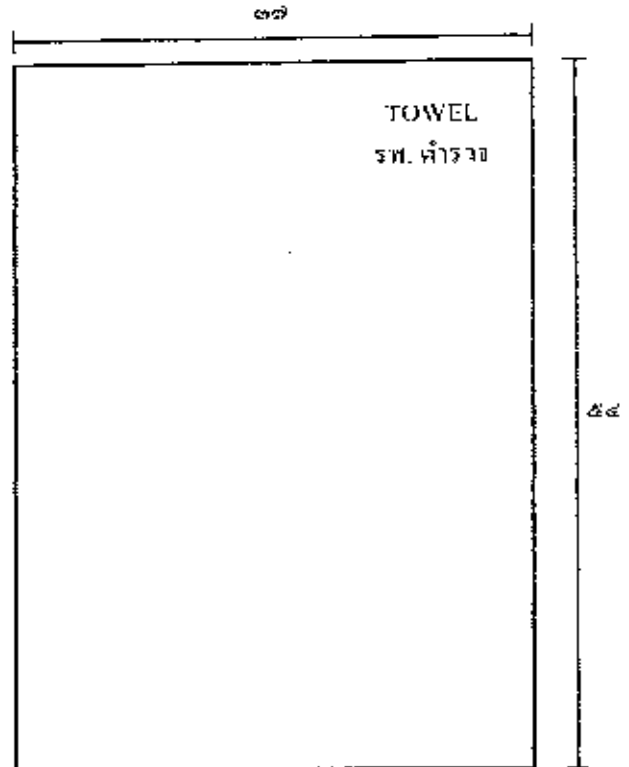
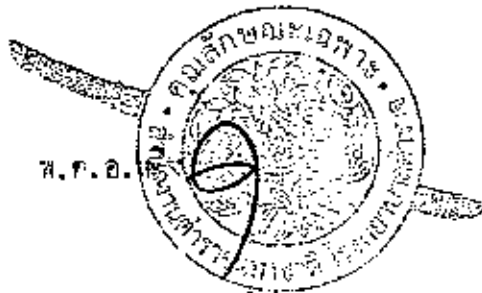
พ.ต.ท.หญิง *ดวงรัตน์ พูลมณี*
(ดวงรัตน์ พูลมณี)

พยาบาล (สบ๕) กลุ่มงานพยาบาล รพ.ตร.
พ.ต.ท.หญิง *จิตติภรณ์*
(จิตติภรณ์ กุลพัทธ์ศรีวรา)

รายละเอียดของวัสดุประเภทเครื่องแต่งกาย ประเภทอาภรณ์ภัณฑ์และเครื่องนอน
โรงพยาบาลตำรวจ สำนักงานตำรวจแห่งชาติ

ผ้าดิบย้อมสีเขียวเข้มเดียว (TOWEL)

ขนาด	
กว้าง	๓๓๗
ยาว	๕๔



หมายเหตุ

: หน่วยวัด : นิ้ว

: ขนาดต่างๆ ให้มีความคลาดเคลื่อนได้ไม่เกิน ๑ นิ้ว

1. ผ้าดิบย้อมสี cotton ๑๐๐ %
2. ด้ายทอเบอร์ ๒๐x๒๐ (±๓) จำนวนเส้นด้าย ไม่น้อยกว่า ๑๔๐ เส้นต่อ ๑ ตารางนิ้ว
3. ผีเข็มที่เย็บต้องไม่น้อยกว่า ๑๒ ผีเข็มต่อความยาว ๑ นิ้ว ใช้ด้ายคุณภาพดี มีความเหนียวและไม่ขาดง่าย
4. เย็บริมทั้ง ๔ ด้าน เย็บด้วยตะเข็บคู่
5. ใช้ผ้าสีนเดียว ๑ ชั้น ไม่มีรอยต่อของผ้า
6. พิมพ์โลโก้ ตามที่กำหนด ขนาดตัวอักษร ๑ นิ้ว ด้วยหมึกสีน้ำเงิน ๒ จุด บริเวณด้านบนของผืนผ้า ด้านหน้าและด้านหลัง
๗. รายละเอียดอื่นๆ เป็นไปตามที่ราชการกำหนด

ตรวจแล้วถูกต้อง

พ.ต.ท.หญิง

(Signature)
(ดวงรัตน์ พูลมี)

พยาบาล (สบ๓) กลุ่มงานพยาบาล รพ.ตร.

พ.ต.อ.หญิง

(Signature)
(นภวรรณ พลพินิจ)

ตรวจแล้วถูกต้อง

พ.ต.อ.หญิง

(Signature)
(คนึงนิจ สิงห์ไกร)

พยาบาล (สบ๕) กลุ่มงานพยาบาล รพ.ตร.

พ.ต.ท.หญิง

(Signature)
(จิตติภัทร์ กุลพัทธ์ศรีวรา)

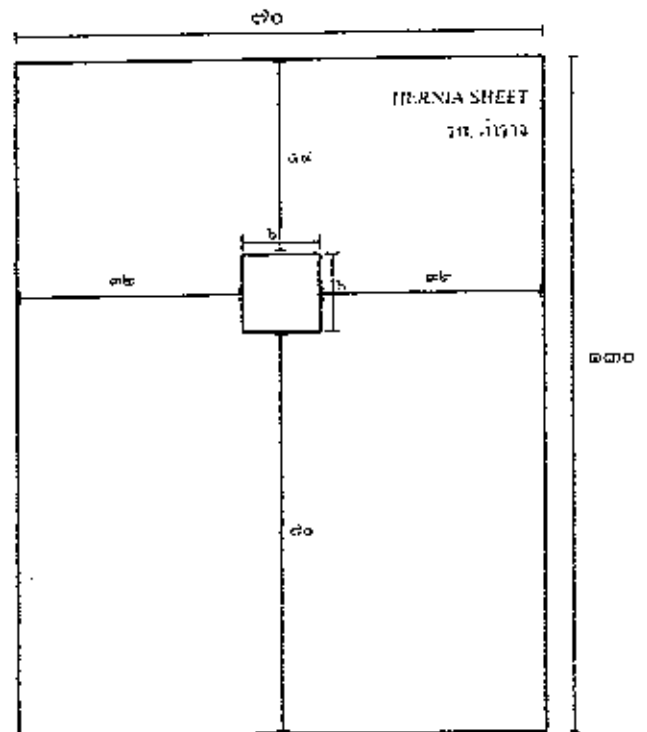
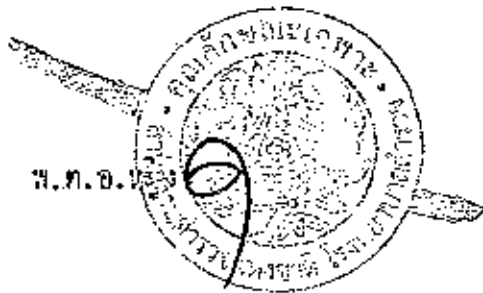
พ.ต.ท.หญิง

(Signature)
(ดวงรัตน์ พูลมี)

รายละเอียดของวัสดุประเภทเครื่องแต่งกาย ประเภทอาภรณ์ภัณฑ์และเครื่องนอน
โรงพยาบาลตำรวจ สำนักงานตำรวจแห่งชาติ

ผ้าคลุมผ่าตัดใส่เลื่อน (HERNIA SHEET)

ขนาด	
กว้าง	๗๐
ยาว	๑๓๐



หมายเหตุ

: หน่วยวัด : นิ้ว

: ขนาดต่างๆ ให้มีความคลาดเคลื่อนได้ไม่เกิน ๑ นิ้ว

๑. ผ้าดิบย้อมสี cotton ๑๐๐ %
๒. ด้ายทอเบอร์ ๒๐x๒๐ (±๓) จำนวนเส้นด้าย ไม่น้อยกว่า ๑๔๐ เส้นต่อ ๑ ตารางนิ้ว
๓. มีเข็มที่เย็บต้องไม่น้อยกว่า ๑๒ มีเข็มต่อความยาว ๑ นิ้ว ใช้ด้ายคุณภาพดี มีความเหนียวและไม่ขาดง่าย
๔. เย็บเก็บริมทั้ง ๔ ด้าน เย็บด้วยตะเข็บคู่
๕. ใช้ผ้าฝืนเดียว ๒ ชั้น ไม่มีรอยต่อของผ้า
๖. พิมพ์โลโก้ ตามที่กำหนด ขนาดตัวอักษร ๑ นิ้ว ด้วยเข็มสีน้ำเงิน ๒ จุด บริเวณด้านบนบนของผืนผ้า ด้านหน้าและด้านหลัง
๗. รายละเอียดอื่นๆ เป็นไปตามที่ราชการกำหนด

ตรวจแล้วถูกต้อง

พ.ต.ท.หญิง *ดวงรัตน์ พูลมี*
(ดวงรัตน์ พูลมี)

พยาบาล (สบ๓) กลุ่มงานพยาบาล รพ.ตร.
พ.ต.อ.หญิง *สุนิษา พูลมี*
(นภวรรณ พูลมี)

พ.ต.ท.หญิง *ดวงรัตน์ พูลมี*
(ดวงรัตน์ พูลมี)

ตรวจแล้วถูกต้อง

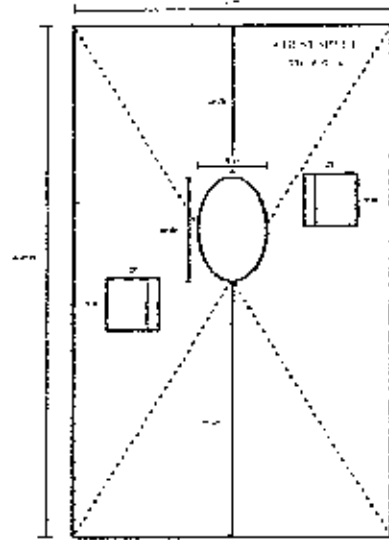
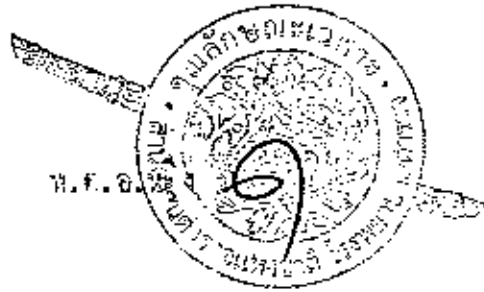
พ.ต.อ.หญิง *ฉันทนา*
(คณินิจ สิงห์ไกร)

พยาบาล (สบ๕) กลุ่มงานพยาบาล รพ.ตร.
พ.ต.ท.หญิง *จิตติภัทร์*
(จิตติภัทร์ กุลพัทธ์ศรีวรา)

รายละเอียดของวัสดุประเภทเครื่องแต่งกาย ประเภทอาภรณ์ภัณฑ์และเครื่องนอน
โรงพยาบาลตำรวจ สำนักงานตำรวจแห่งชาติ

ผ้าคลุมผ่าตัดช่องอก (CHEST SHEET)

ขนาด	
กว้าง	๖๐
ยาว	๑๓๐



หมายเหตุ

: หน่วยวัด : นิ้ว

: ขนาดต่างๆ ให้มีความคลาดเคลื่อนได้ไม่เกิน ๑ นิ้ว

๑. ฝ้ายดิบย้อมสี cotton ๑๐๐ %
๒. ด้ายทอเบอร์ ๒๐x๒๐ (± ๓) จำนวนเส้นด้าย ไม่น้อยกว่า ๑๔๐ เส้นต่อ ๑ ตารางนิ้ว
๓. มีเข็มที่เย็บต้องไม่น้อยกว่า ๑๒ มีเข็มต่อความยาว ๑ นิ้ว ใช้ด้ายคุณภาพดี มีความเหนียวและไม่ขาดง่าย
๔. เย็บเก็บริมทั้ง ๔ ด้าน เย็บด้วยตะเข็บคู่
๕. ใช้ผ้าฝ้ายเย็บ ๒ ชั้น ไม่มีรอยต่อของผ้า
๖. พิมพ์โลโก้ ตามที่กำหนด ขนาดตัวอักษร ๑ นิ้ว ด้วยหมึกสีน้ำเงิน ๒ จุด บริเวณด้านบนของเส้นตัว ด้านหน้าและด้านหลัง
๗. รายละเอียดอื่นๆ เป็นไปตามที่ราชการกำหนด

ตรวจแล้วถูกต้อง

พ.ต.ท.หญิง *ดวงรัตน์ พูลมี*
(ดวงรัตน์ พูลมี)

พยาบาล (สบ๓) กลุ่มงานพยาบาล รพ.ดร.

พ.ต.อ.หญิง *ลลนา พลพินิจ*
(นภาพรรณ พลพินิจ)

ตรวจแล้วถูกต้อง

พ.ต.อ.หญิง *อนงค์*
(อนงค์ สิงห์ไกร)

พยาบาล (สบ๕) กลุ่มงานพยาบาล รพ.ดร.

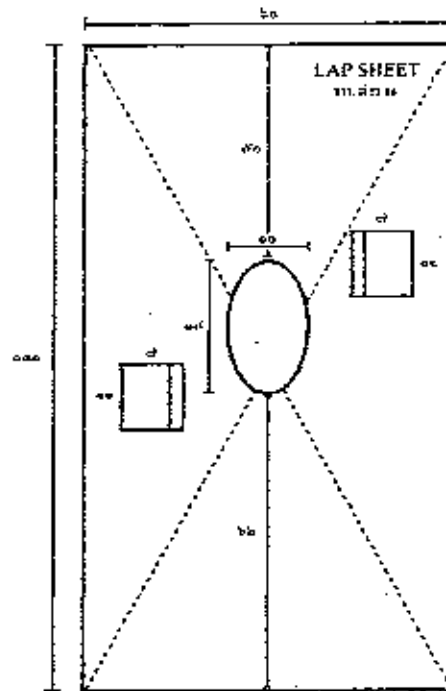
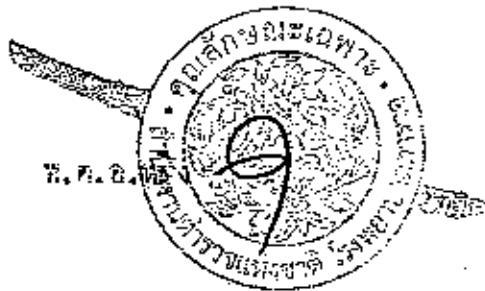
พ.ต.ท.หญิง *จิตกัลยา*
(จิตกัลยา ฤกษ์พัทธ์ธีราร)

พ.ต.ท.หญิง *ดวงรัตน์ พูลมี*
(ดวงรัตน์ พูลมี)

รายละเอียดของวัสดุประเภทเครื่องแต่งกาย ประเภทอาภรณ์ภัณฑ์และเครื่องนอน
โรงพยาบาลตำรวจ สำนักงานตำรวจแห่งชาติ

ผ้าคลุมผ่าตัดหน้าห้อง (LAP SHEET)

ขนาด	
กว้าง	๒๐
ยาว	๑๓๐



หมายเหตุ

: หน่วยวัด : นิ้ว

: ขนาดต่างๆ ให้มีความคลาดเคลื่อนได้ไม่เกิน ๑ นิ้ว

- ผ้าดิบย้อมสี cotton ๑๐๐ %
- ด้ายทอเบอร์ ๒๐x๒๐ (±๓) จำนวนเส้นด้าย ไม่น้อยกว่า ๑๕๐ เส้นต่อ ๑ ตารางนิ้ว
- ผ้าเสริมที่เย็บต้องไม่น้อยกว่า ๑๒ มีเข็มต่อความยาว ๑ นิ้ว ใช้ด้ายคุณภาพดี มีความเหนียวและไม่ขาดง่าย
- เย็บเก็บริมทั้ง ๔ ด้าน เย็บด้วยตะเข็บคู่
- ใช้ผ้าฝืนเดียว ๒ ชั้น ไม่มีรอยต่อของผ้า
- พิมพ์โลโก้ ตามที่กำหนด ขนาดตัวอักษร ๑ นิ้ว ด้วยหมึกสีน้ำเงิน ๒ จุด บริเวณด้านบนบนของผืนผ้า ด้านหน้าและด้านหลัง
- รายละเอียดอื่นๆ เป็นไปตามที่ราชการกำหนด

ตรวจแล้วถูกต้อง

พ.ต.ท.หญิง

(Signature)
(ดวงรัตน์ พูลมี)

ตรวจแล้วถูกต้อง

พ.ต.อ.หญิง

(Signature)
(คนึงนิจ สิงห์ไกร)

พยาบาล (สบ๓) กลุ่มงานพยาบาล รพ.ดร.

พ.ต.อ.หญิง

(Signature)
(นภาพรณัฐพร พันธ์นิง)

พยาบาล (สบ๕) กลุ่มงานพยาบาล รพ.ดร.

พ.ต.ท.หญิง

(Signature)
(จิตติภัทร์ คุณพัทธ์ศรีวรา)

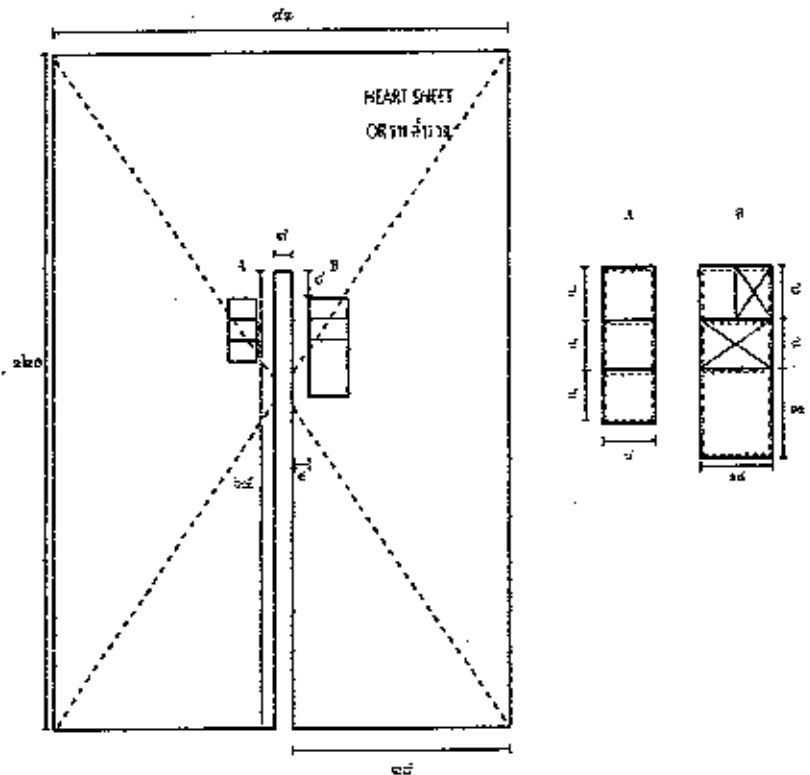
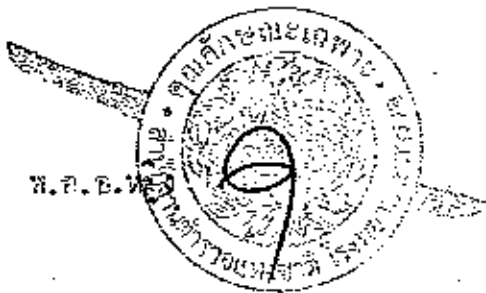
พ.ต.ท.หญิง

(Signature)
(ดวงรัตน์ พูลมี)

รายละเอียดของวัสดุประเภทเครื่องแต่งกาย ประเภทอาภรณ์นักกอล์ฟและเครื่องนอน
โรงพยาบาลตำรวจ สำนักงานตำรวจแห่งชาติ

ผ้าคลุมผ่าตัดหัวใจ (HEART SHEET)

ขนาด	
กว้าง	๘๓
ยาว	๑๒๐



หมายเหตุ

- : หน่วยวัด : นิ้ว
- : ขนาดต่างๆ ให้มีความคลาดเคลื่อนได้ไม่เกิน ๑ นิ้ว

1. ผ้าดิบข้อมสี่ cotton ๑๐๐ %
2. ด้ายทอเบอร์ ๒๐x๒๐ (±๓) จำนวนเส้นด้าย ไม่น้อยกว่า ๑๕๐ เส้นต่อ ๑ ตารางนิ้ว
3. มีเข็มที่เย็บต้องไม่น้อยกว่า ๑๒ มีเข็มต่อความยาว ๑ นิ้ว ใช้ด้ายคุณภาพดี มีความเหนียวและไม่ขาดง่าย
4. เย็บเก็บริมทั้ง ๔ ด้าน เย็บด้วยตะเข็บคู่
5. ใช้ผ้าผืนเดียว ๒ ชั้น ไม่มีรอยต่อของผ้า
6. พิมพ์โลโก้ ตามที่กำหนด ขนาดตัวอักษร ๑ นิ้ว ด้วยหมึกสีน้ำเงิน ๒ จุด บริเวณด้านบนบนของผืนผ้า ด้านหน้าและด้านหลัง
๗. รายละเอียดอื่นๆ เป็นไปตามที่ราชการกำหนด

ตรวจแล้วถูกต้อง
พ.ต.ท.หญิง *ภาวิณี พูลมณี*
(ดวงรัตน์ พูลมณี)

พยาบาล (สบ๓) กลุ่มงานพยาบาล รพ.ตร.
พ.ต.อ.หญิง *Lim wale*
(เนาวรรณ พงษ์นิ่ม)

ตรวจแล้วถูกต้อง
พ.ต.อ.หญิง *อนันต์*
(คณินิจ สิงห์ไกร)

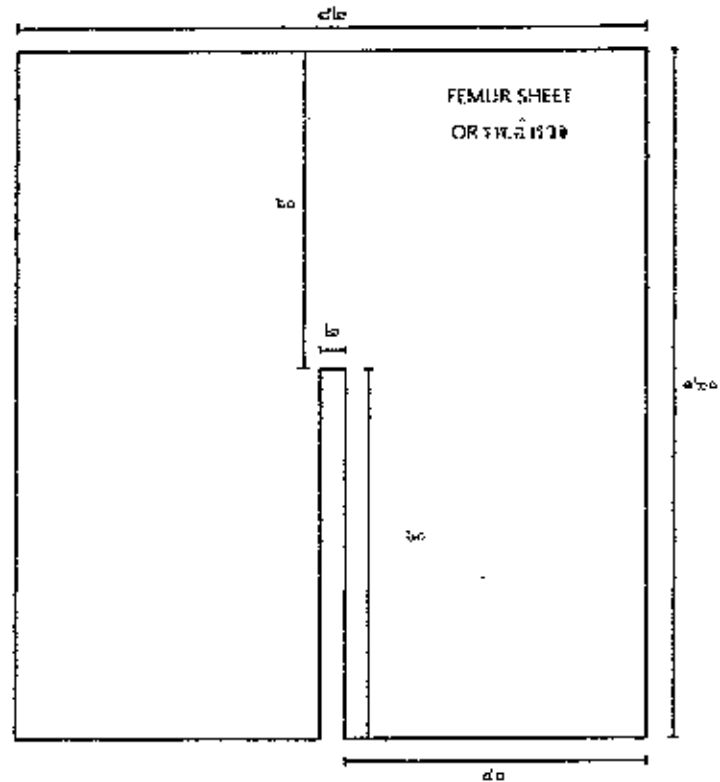
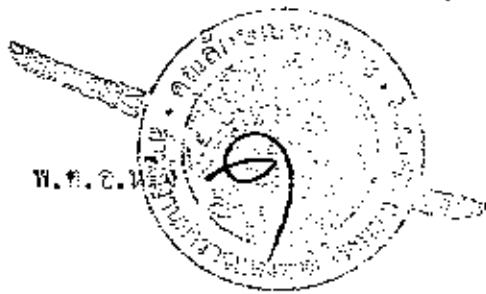
พยาบาล (สบ๕) กลุ่มงานพยาบาล รพ.ตร.
พ.ต.ท.หญิง *จิตติภัตร*
(จิตติภัตร ภัทท์พัทธ์ศิริวาร)

พ.ต.ท.หญิง *ภาวิณี พูลมณี*
(ดวงรัตน์ พูลมณี)

รายละเอียดของวัสดุประเภทเครื่องแต่งกาย ประเภทอากรณัณฑ์และเครื่องนอน
โรงพยาบาลตำรวจ สำนักงานตำรวจแห่งชาติ

๑. ผ้าคลุมผ่าตัดกระดูกต้นขา (FEMUR SHEET)

ขนาด	
กว้าง	๘๒
ยาว	๑๒๐



หมายเหตุ

- : หน่วยวัด : นิ้ว
- : ขนาดต่างๆ ให้มีความคลาดเคลื่อนได้ไม่เกิน ๑ นิ้ว

๑. ผ้าดิบย้อมสี cotton ๑๐๐ %
๒. ด้ายทอเบอร์ ๒๐x๒๐ (±๓) จำนวนเส้นด้าย ไม่น้อยกว่า ๑๕๐ เส้นต่อ ๑ ตารางนิ้ว
๓. ฝ้ายที่เย็บต้องไม่น้อยกว่า ๑๒ ฝ้ายต่อความยาว ๑ นิ้ว ใช้ด้ายคุณภาพดี มีความเหนียวและไม่ขาดง่าย
๔. เย็บเก็บริมทั้ง ๔ ด้าน เย็บด้วยตะเข็บคู่
๕. ใช้ผ้าผืนเดียว ๒ ชั้น ไม่มีรอยต่อของผ้า
๖. พิมพ์โลโก้ ตามที่กำหนด ขนาดตัวอักษร ๑ นิ้ว ด้วยหมึกสีน้ำเงิน ๒ จุด บริเวณด้านบนของผืนผ้า ด้านหน้าและด้านหลัง
๗. รายละเอียดอื่นๆ เป็นไปตามที่ราชการกำหนด

ตรวจแล้วถูกต้อง

พ.ต.ท.หญิง *ดวงรัตน์ พูลมี*
(ดวงรัตน์ พูลมี)

พยาบาล (สบ๓) กลุ่มงานพยาบาล รพ.ตร.

พ.ต.ท.หญิง *สุนทร*
(นภวรรณ พลพิบูล)

ตรวจแล้วถูกต้อง

พ.ต.อ.หญิง *อนงค์*
(อนงค์ สิงห์ไกร)

พยาบาล (สบ๕) กลุ่มงานพยาบาล รพ.ตร.

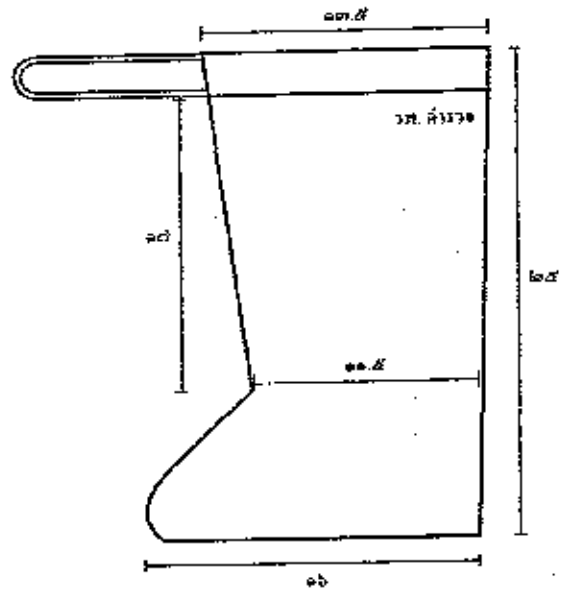
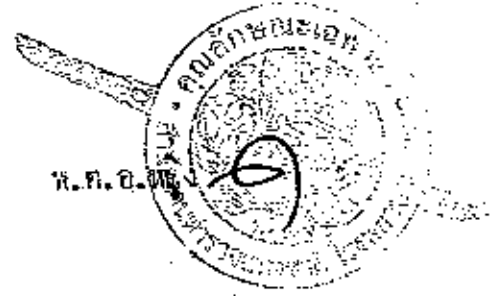
พ.ต.ท.หญิง *ดวงรัตน์ พูลมี*
(ดวงรัตน์ พูลมี)

พ.ต.ท.หญิง *จิตติมา*
(จิตติมา กุลพัทธ์ศรีวิธา)

รายละเอียดของวัสดุประเภทเครื่องแต่งกาย ประเภทอาภรณ์กันจ้นและเครื่องนอน
 โรงพยาบาลตำรวจ สำนักงานตำรวจแห่งชาติ

1. ปกอกถุงเท้าคนใช้ชั้นเดียว

ขนาด	
กว้าง	๑๓.๕
ยาว	๒๕



หมายเหตุ

- : หน่วยวัด : นิ้ว
- : ขนาดต่างๆ ให้มีความคลาดเคลื่อนได้ไม่เกิน ๑ นิ้ว

๑. ฝ้ายค้าย้อมสี cotton ๑๐๐ %
๒. ด้ายทอเบอร์ ๒๐x๒๐ (±๓) จำนวนเส้นด้าย ไม่น้อยกว่า ๑๕๐ เส้นต่อ ๑ ตารางนิ้ว
๓. ฝ้ายที่เย็บต้องไม่น้อยกว่า ๑๒ ฝ้ายต่อความยาว ๑ นิ้ว ใช้ด้ายคุณภาพดี มีความเหนียวและไม่ขาดง่าย
๔. เย็บด้วยตะเข็บคู่
๕. พิมพ์โลโก้ "รพ.ตำรวจ" ขนาดตัวอักษร ๑ นิ้ว ด้วยหมึกสีน้ำเงิน ๒ จุด บริเวณด้านบน ด้านหน้าและด้านหลัง
๖. รายละเอียดอื่นๆ เป็นไปตามที่ราชการกำหนด

ตรวจแล้วถูกต้อง

พ.ต.ท.หญิง *[Signature]*
 (ดวงรัตน์ พูลมี)

พยาบาล (สบ๓) กลุ่มงานพยาบาล รพ.ตร.

พ.ต.อ.หญิง *[Signature]*
 (นภวรรณ พลพินิจ)

ตรวจแล้วถูกต้อง

พ.ต.อ.หญิง *[Signature]*
 (คณินิจ สิงห์ไกร)

พยาบาล (สบ๕) กลุ่มงานพยาบาล รพ.ตร.

พ.ต.ท.หญิง *[Signature]*
 (จิตติภรณ์ คุลพิทักษ์ศรีวาร)

พ.ต.ท.หญิง *[Signature]*
 (ดวงรัตน์ พูลมี)

โรงพยาบาลตำรวจ สำนักงานตำรวจแห่งชาติ
รายละเอียดแผนการใช้จ่ายเงินบำรุง ประจำปีงบประมาณ 2565

งบดำเนินงาน

ผนวก ก.

(หน่วย : บาท)

รายการ	งบประมาณ ปี 2564	งบประมาณ ปี 2565	เพิ่ม, ลด	ร้อยละ	คำชี้แจงและเหตุผล
2.3.8 วัสดุเครื่องแต่งกาย	16,678,000.00	10,000,000.00	-6,678,000.00	-40.04	- เพื่อจัดซื้อ เสื้อผ้า, ผ้าผืนอะไหล่การสัณต์ต่างๆ เช่น ผ้าพัน ผ้าขามหนู ผ้าพันนอน และผ้าที่ใช้กับอุปกรณ์เครื่องแพทย์ 1. กลุ่มงานตา รพ.ตร. 2. กลุ่มงานทันตกรรม รพ.ตร. 3. กลุ่มงานผู้ป่วยนอก รพ.ตร. 4. กลุ่มงานพยาบาล รพ.ตร. 5. กลุ่มงานอิวเคที รพ.ตร. 6. กลุ่มงานโภชนาการ รพ.ตร. 7. กลุ่มงานรังสีวิทยา รพ.ตร. 8. กลุ่มงานศูนย์ส่งกลับ รพ.ตร. 9. กลุ่มงานสัลยกรรม รพ.ตร. 10. กลุ่มงานอายุรกรรม รพ.ตร. 11. กลุ่มงานสูติแม่และทารก รพ.ตร. 12. กลุ่มงานเวชศาสตร์ครอบครัว รพ.ตร. 13. กลุ่มงานออร์โธปิดิกส์ 14. กลุ่มงานสังคมสงเคราะห์ 15. กพ. บก.อก. รพ.ตร. 16. กปน. บก.อก. รพ.ตร. 17. ศร.บค.อก.รพ.ตร.
2.3.9 วัสดุคอมพิวเตอร์	32,587,000.00	20,000,000.00	-12,587,000.00	-38.63	- เพื่อจัดซื้อ ตลับแม่พิมพ์สำหรับเครื่องพิมพ์แบบเลเซอร์ และกระดาษถ่ายเอกสารพิมพ์สี และเครื่องพิมพ์เชื่อมรูปแบบสีพร้อม มาส์ท หน่วยประมวลผลข้อมูล ฮาร์ดดิสก์ เป็นต้น

ศาสตราจารย์
(ผู้ทรง วิชาชั้น)

ศาสตราจารย์

รอง ผอ.ก.ส.ป.น.ก.ตร. รพ.ตร.